



# SULEJOWSKI PARK KRAJOBRAZOWY

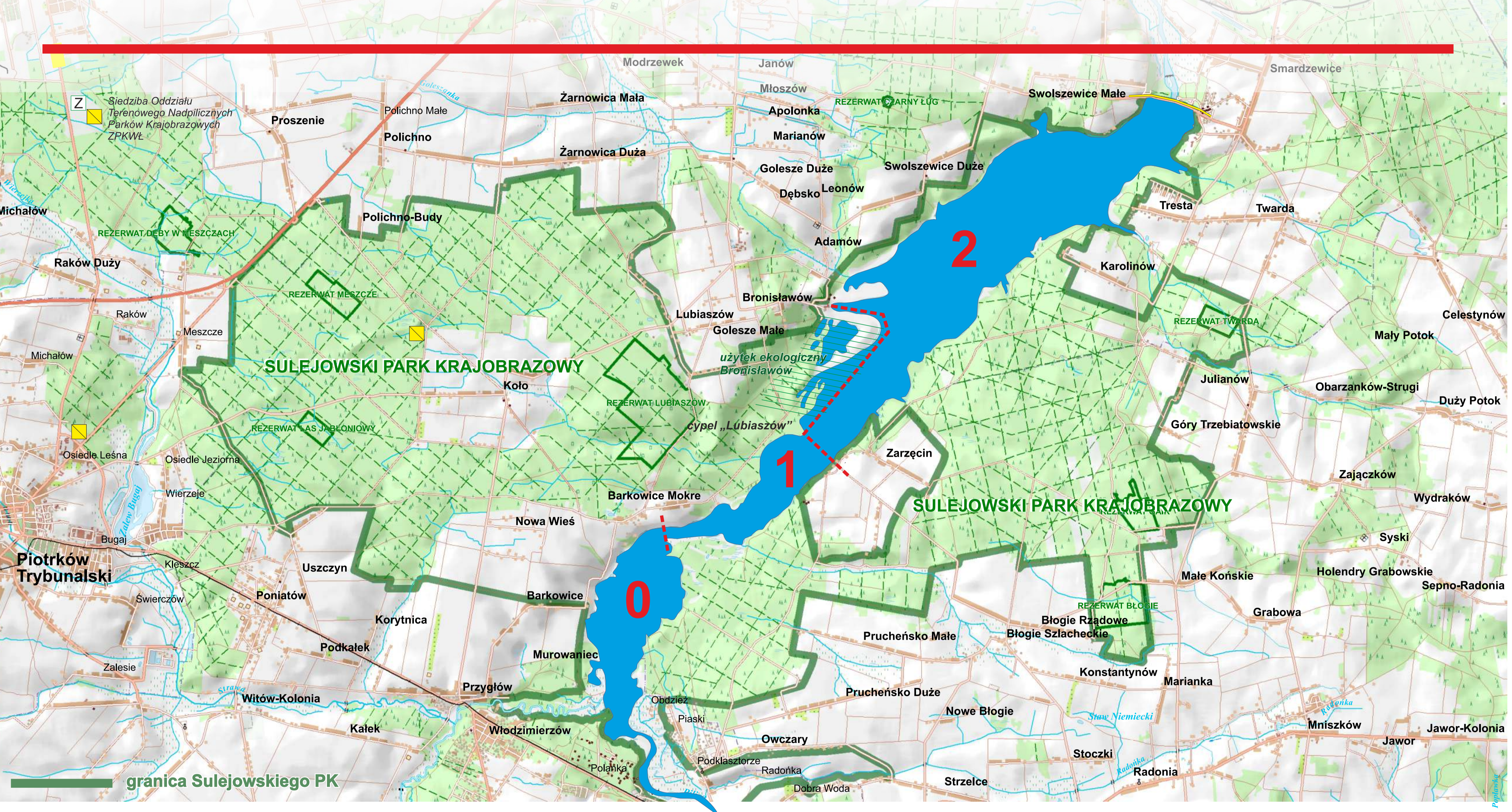


ZESPÓŁ PARKÓW  
KRAJOBRAZOWYCH  
WOJEWÓDZTWA  
ŁÓDZKIEGO



SULEJOWSKI  
PARK  
KRAJOBRAZOWY

## STREFY UŻYTKOWANIA TURYSTYCZNEGO ZBIORNIKA SULEJOWSKIEGO



Na podstawie uchwały nr XLVII/614/18 Sejmiku Województwa Łódzkiego z dnia 27 lutego 2018 r. w sprawie Sulejowskiego Parku Krajobrazowego (par. 4, ust. 1 pkt 13): w Parku obowiązuje zakaz: „*używania łodzi motorowych i innego sprzętu motorowego na otwartych zbiornikach wodnych*”.

**Zakaz**, o którym mowa w par. 4, ust. 1 pkt 13, **nie dotyczy**:

1) „*używania łodzi motorowych i innego sprzętu motorowego o mocy silnika do 4 kW na obszarze Zbiornika Sulejowskiego zawartym od linii łączącej cypel we wsi Lubiaszów i miejscowość Zarzęcin do linii wyznaczonej przez początek zwężenia Zbiornika Sulejowskiego na wysokości miejscowości Barkowice Mokre*” - **strefa nr 1 zaznaczona na mapie**

2) „*używania łodzi motorowych i innego sprzętu motorowego na obszarze Zbiornika Sulejowskiego zawartym od tamy w miejscowości Smardzewice do linii Bronisławów – cypel na wysokości wsi Lubiaszów – wieś Zarzęcin*” - **strefa nr 2 zaznaczona na mapie**

W pozostałej części Zbiornika Sulejowskiego obowiązuje **całkowity zakaz** używania łodzi motorowych i innego sprzętu motorowego - **strefa nr 0 zaznaczona na mapie**.

**Łódź motorowa** - jednostka przeznaczona do żeglugi po wodach śródlądowych i morskich wodach przybrzeżnych, napędzana silnikiem spalinowym: wysokoprężnym lub benzynowym, wbudowanym na stałe lub przyczepnym, a także silnikiem elektrycznym (...). Polski rejestr statków, cz. I zasady klasyfikacji, Gdańsk 2011.