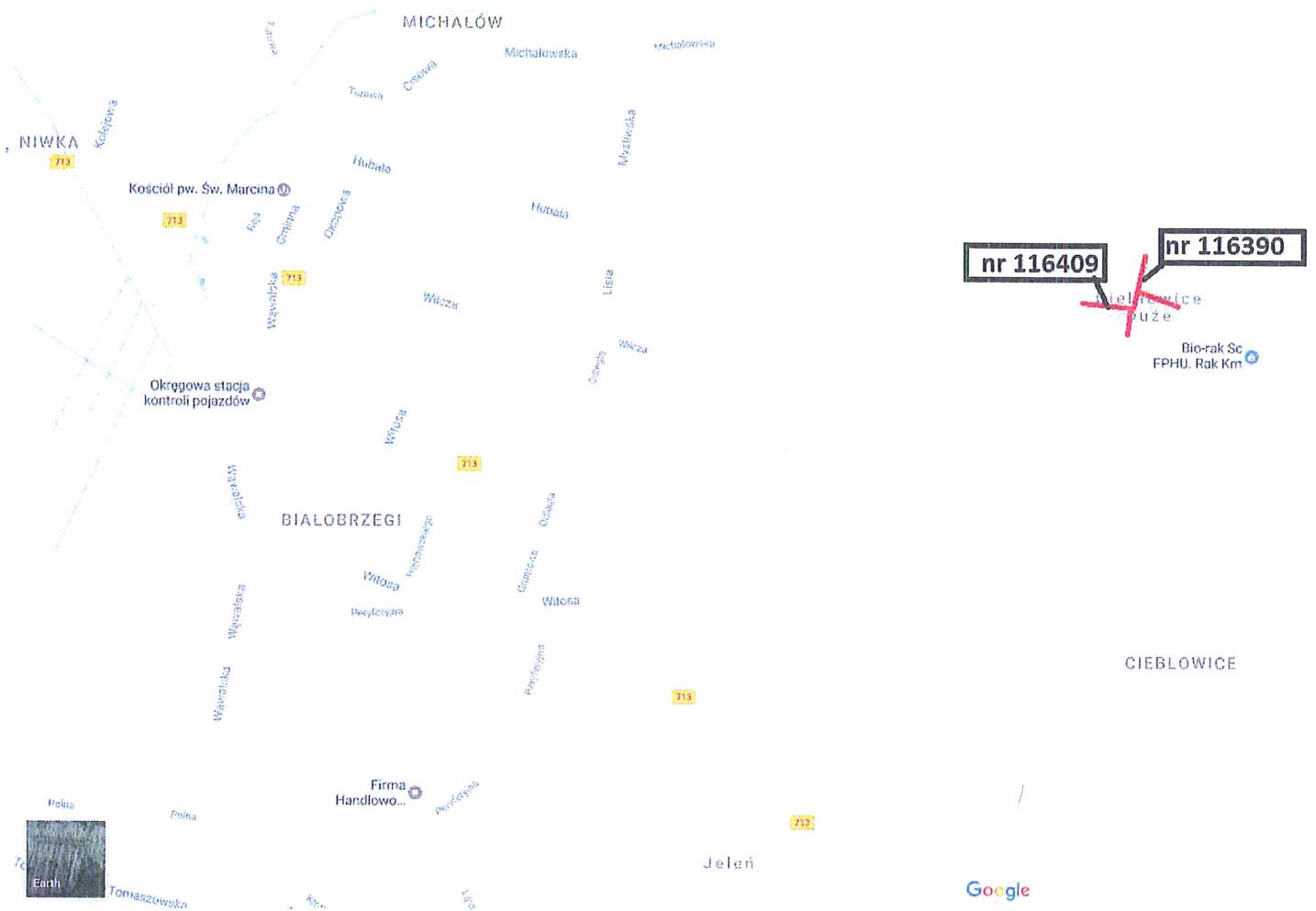


**Budowa i rozbudowa ciągów komunikacyjnych w obrębie skrzyżowania dróg gminnych nr 116 390E oraz nr 116409E w Cieślownicach Dużych”  
 Gmina Tomaszów Mazowiecki  
 ul. Prez. Ignacego Mościckiego 4  
 97-200 Tomaszów Mazowiecki**



Ośrodek Jazdy  
 Konnej "Amazonka"

**GMINA TOMASZÓW MAZOWIECKI**  
 97-200 Tomaszów Maz.  
 ul. Prezydenta I. Mościckiego 4  
 © 0447246409, fax 0447235033  
 REGON 590648333  
 NIP 773-22-82-071

**WOLT GMINY**  
*Franciszek Szmiigel*

Google