

Tomaszów Maz. 11.07.2011 r.

Znak: RZ.271.1.25.2011

Wszyscy zainteresowani

dot. zapytania ofertowego na: „Wykonanie dokumentacji budowy budynku strażnicy i kotłowni wraz z C.O. w Domu Ludowym w Łazisku, gm. Tomaszów Maz.”

W odpowiedzi na pytania wykonawcy zamawiający przedstawia następujące pytania i wyjaśnienia:

Pytania:

1. Czy inwestor posiada aktualną dokumentację istniejącego budynku Domu Ludowego? Wykonanie instalacji wewnętrznych istniejącego budynku wymaga posiadania podkładów w postaci aktualnych rzutów i przekrojów obiektu. Jeżeli inwestor nie posiada takiego opracowania niezbędne będzie jego wykonanie.

2. Prosimy o podanie orientacyjnych danych na temat istniejącego budynku: powierzchnia użytkowa, powierzchnia zabudowy, ilość kondygnacji, ogólna technologia wykonania itp. (w formie opisowej, lub graficznej).

Odpowiedzi:

Na pytanie nr 1

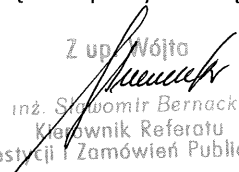
Gmina posiada uproszczoną dokumentację w wersji papierowej, która może posłużyć do celów poglądowych. Do celów projektowych inst. wewnętrznych należy opracować nową inwentaryzację budynku. Rzut parteru budynku Domu Ludowego został załączony do pisma.

Na pytanie nr 2

Dane budynku:

- powierzchnia użytkowa – 229,72 m²
- powierzchnia zabudowy – 280,37 m²
- ilość kondygnacji – 1

Technologia wykonania: ściany z cegły silikatowej gr. 40 cm ocieplone od zewnątrz styropianem gr. 10 cm, dach dwuspadowy w konstrukcji stalowej kryty blacho dachówką ocieplony wełną mineralną gr. 15 cm.

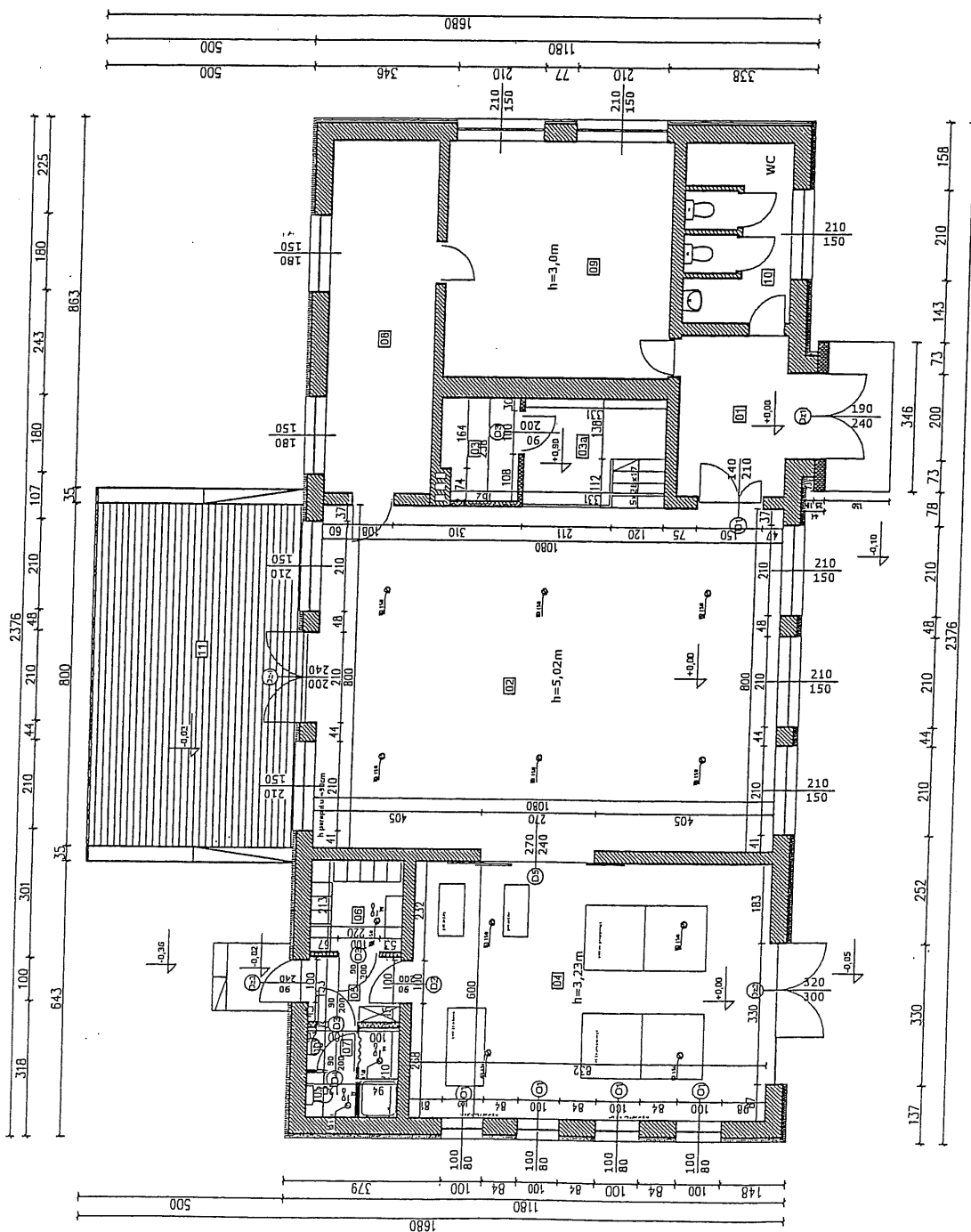
Z up. Wójta

inż. Sławomir Bernacki
Kierownik Referatu
Inwestycji i Zamówień Publicznych

a/a K.Sz.

RZUT PARTERU

Lp.	NAZWA POMIESZCZENIA	POSADZKA	WYKOŃCZENIE ŚCIAN	POWIERZCHNIA W m ²
1	Przedsiłonek	gres	lynk mienarowy	9,03
2	Saln	deski	lynk c.w.	86,40
3	Szablna dla strazakw	deski	lynk c.w.	4,3
3a	Szablna	deski	lynk c.w.	7,03
4	Swietlnca	gres	lynk c.w.	50,0
5	Przedsiłonek	gres	lynk c.w.	3,36
6	Szablna	gres	glazura/lynk c.w.	4,70
7	Toaletn	gres	lynk c.w.	4,60
8	Kuchlna	gres	glazura / lynk c.w.	20,90
9	Swiatlnca 2	panele	lynk c.w.	29,20
10	Toaletn	gres	glazura / lynk c.w.	10,20
11	Taras	deski		40,00
RAZEM				269,72 m²

Lazisko
Dom Ludowy



ADRES OBIEKTU BUDOWLANEGO LAZISKO W Tomaszowa Mazowieckiego		SKALA 1:100
PROJEKTANT	PRZEDMIOT OPRACOWANIA REMONT BUDYNKU REMIZY OSP	INWENIAR
PODPIS	DATA VI.08	PRZEDMIOT RYSUNKU RZUT PARTERU
INWESTOR URZĄD GMINY TOMASZÓW MAZOWIECKI UL. Mościńskiego 4 Tomaszów Mazowiecki		INWENIAR