

## OGŁOSZENIE O ZAPYTANIU OFERTOWYM

Na podstawie art. 35 ust. 3 pkt. 1 ustawy z dnia 25 czerwca 2005 r. o finansach publicznych (Dz. U. Nr 249, póź. 2104 z późn. zm.) niniejszym zapraszam do złożenia oferty w postępowaniu o zamówienie publiczne o wartości nie przekraczającej 14000 euro  
**na opracowanie kompleksowej dokumentacji projektowo - kosztorysowej budowy chodnika dł. ok. 700 mb wraz z oświetleniem ulicznym w miejscowości Smardzewice ul. Południowa, gm. Tomaszów Maz.**

### Zakres prac obejmuje:

1. wykonanie odbitek map – geodezyjnych podkładów
2. wykonanie mapy d/c projektowych
3. uzyskanie decyzji o lokalizacji inwestycji celu publicznego
4. wykonanie projektu budowlano-wykonawczego (w 5 egz.), zgodnie z Rozporządzeniem Ministra Infrastruktury z dnia 3 lipca 2003 r. w sprawie szczegółowego zakresu i formy projektu budowlanego (Dz. U. Nr 120 poz. 1133 ze zm.), oraz Rozporządzeniem Ministra Transportu i Gospodarki Morskiej z dnia 2 marca 1999 r. w sprawie warunków technicznych, jakim powinny odpowiadać drogi publiczne i ich usytuowanie (Dz. U. Nr 43, poz. 30)
5. kosztorys inwestorski 1 egz., przedmiar 1 egz.
6. szczegółowa specyfikacja techniczna wykonania i odbioru robót (w 2 egz.)
7. całość dokumentacji winna być przekazana zamawiającemu w wersji elektronicznej w programie jpg lub pdf z podziałem na pliki nie przekraczające 2 MB – po 2 egz.;
8. w przypadku przebiegu inwestycji przez grunty prywatne, uzyskanie zgody na prawo dysponowania gruntem
9. wszelkie uzgodnienia branżowe, ZUD itp.
10. uzyskanie decyzji o pozwolenie na budowę w imieniu inwestora
11. wykonanie projektu organizacji ruchu: na czas prowadzenia robót – uzgodniony przez organ zarządzający ruchem (Starosta Tomaszowski)
12. nadzór autorski
13. warunki techniczne przyłączenia oświetlenia wraz z uzgodnieniem dokumentacji

Dokumenty niezbędne do przygotowania oferty można odebrać nieodpłatnie w siedzibie zamawiającego pok. nr 11 lub ściągnąć ze strony internetowej urzędu: [www.ug.tomaszow.maz.bip.cc](http://www.ug.tomaszow.maz.bip.cc)

Termin składania ofert w siedzibie zamawiającego pok. nr 2 dnia **02.02.2010 r. o godz. 11:00**. Oferta winna być w zabezpieczonej kopercie z dopiskiem „Oferta na projekt chodnika i oświetlenia w Smardzewicach ul. Południowa. Nie otwierać przed **02.02.2010 r., godz. 11:30.**”

Otwarcie ofert nastąpi w siedzibie zamawiającego pok. nr 2 dnia **02.02.2010 r. o godz. 11:30**

Wymagany termin realizacji robót: **8 miesięcy licząc od dnia podpisania umowy.**

Uprzejmie proszę o kontaktowanie się w przypadku jakichkolwiek wątpliwości, co do przedmiotu zamówienia przed terminem składania ofert, pod nr tel. 0..44 724-55-73 p. Józef Maj i Sławomir Bernacki.

Sposób oceny ofert: Cena 100%

Wspólny Słownik Zamówień (CPV) – 71.32.00.00-7


Wykaz dokumentów i oświadczeń wymaganych do złożenia z ofertą:

1. Poprawnie wypełniony formularz ofertowy- zał. nr 1
2. Podpisane oświadczenie o spełnieniu warunków udziału w postępowaniu, przez uprawnioną osobę. – zał. nr 2
3. Wykaz min. 1 usługi o podobnej złożoności i wartości nie mniejszej niż wartość oferty, wykonanych nie wcześniej niż w okresie w ostatnich 3 latach. - zał. nr.4
4. Aktualny (tzn. wystawiony lub potwierdzony przez organ wydający nie wcześniej niż 6 miesięcy przed upływem terminu składania ofert) odpis z właściwego rejestru albo aktualne zaświadczenie o wpisie do ewidencji działalności gospodarczej.

Uwaga: Kopie dokumentów należy poświadczyć za zgodność z oryginałem.

**Załącznik do zapytania ofertowego są:**

1. formularz oferty – zał. nr 1
2. formularz: oświadczenie o spełnieniu warunków udziału w postępowaniu zał. nr 2
3. projekt umowy zał. nr 3
4. formularz wykazu robót zał. nr 4
5. mapa pogładowa z przebiegiem chodnika

Z-up WÓJTA  
  
mgr inż. Franciszek Szmigiel  
Z-ca wójta

# FORMULARZ OFERTY

Załącznik nr 1

pieczęć wykonawcy

Gmina Tomaszów Maz  
ul. Prezydenta Ignacego Mościckiego 4  
97-200 Tomaszów Maz.

Nawiązując do zapytania ofertowego na: **opracowanie kompleksowej dokumentacji projektowo - kosztorysowej budowy chodnika dł. ok. 700 mb wraz z oświetleniem ulicznym w miejscowości Smardzewice ul. Południowa, gm. Tomaszów Maz.**

oferujemy wykonanie usługi objętej zamówieniem za ryczałtową cenę brutto ..... zł  
(słownie brutto: .....)

z ..... % Vat.

w tym:

projekt chodnika brutto ..... zł

projekt oświetlenia brutto ..... zł

- 1) oświadczamy, że spełniamy warunki zawarte w powyższym postępowaniu
- 2) oświadczamy, że zapoznaliśmy się z zapytaniem ofertowym i uznajemy się za związanych określonymi w nim zasadami postępowania,
- 3) oświadczamy, że zapoznaliśmy się z istotnymi postanowieniami umowy, które zostały zawarte do zapytania ofertowego i zobowiązujemy się w przypadku wyboru naszej oferty częściowej do zawarcia umowy na zawartych tam warunkach w miejscu i terminie wyznaczonym przez Zamawiającego.

Załącznikami do oferty są:

1. Poprawnie wypełniony formularz ofertowy
2. Podpisane oświadczenie o spełnieniu warunków udziału w postępowaniu, przez uprawnioną osobę.
3. Aktualny (tzn. wystawiony lub potwierdzony przez organ wydający nie wcześniej niż 6 miesięcy przed upływem terminu składania ofert) odpis z właściwego rejestru albo aktualne zaświadczenie o wpisie do ewidencji działalności gospodarczej.
4. Wykaz min. 1 usługi projektowej o podobnej złożoności.

Dane dot. zamówienia:

- termin wykonania usługi – 8 miesięcy licząc od dnia podpisania umowy
- płatność w ciągu **14 dni** na podstawie faktury wystawionej po odbiorze dokumentacji i pozwolenia na budowę.
- gwarancja – rękojmia stosownie do KC

podpis osoby uprawnionej do składania oświadczeń woli w imieniu  
Wykonawcy

## OŚWIADCZENIE

**Dot. zapytania ofertowego na opracowanie kompleksowej dokumentacji projektowo - kosztorysowej budowy chodnika dł. ok. 700 mb wraz z oświetleniem ulicznym w miejscowości Smardzewice ul. Południowa, gm. Tomaszów Maz**

Oświadczam że:

1. Posiadamy uprawnienia niezbędne do wykonania określonej działalności lub czynności, jeżeli ustawy nakładają obowiązek posiadania takich uprawnień
2. Posiadamy niezbędną wiedzę i doświadczenie oraz dysponujemy lub będziemy dysponować potencjałem technicznym i osobami zdolnymi do wykonania zamówienia
3. Znajdujemy się w sytuacji ekonomicznej i finansowej zapewniającej wykonanie zamówienia.

**Prawdziwość powyższych danych potwierdzam własnoręcznym podpisem, świadomy odpowiedzialności karnej z art. 233 § 1 k.k.**

(miejscowość) ( data)

podpis osoby uprawnionej do składania oświadczeń  
woli w imieniu Wykonawcy

(pieczęć Wykonawcy)

Załącznik nr 3

### DOŚWIADCZENIE ZAWODOWE

**Dot. zapytania ofertowego na opracowanie kompleksowej dokumentacji projektowo - kosztorysowej budowy chodnika dł. ok. 700 mb wraz z oświetleniem ulicznym w miejscowości Smardzewice ul. Południowa, gm. Tomaszów Maz**

Wykaz min. 1 projektu zrealizowanego w ciągu ostatnich 3 lat o charakterze i złożoności porównywalnej z zakresem zadania będącego przedmiotem zamówienia.

Przedmiot zamówienia (projekt chodnika)	Całkowita wartość zamówienia	Data wykonania	Odbiorcy

(miejscowość) ( data)

podpis osoby uprawnionej do składania oświadczeń  
woli w imieniu Wykonawcy

## UMOWA - PROJEKT

zawarta w dniu ..... r pomiędzy Gminą Tomaszów Maz. ul. Prez. I. Mościckiego 4, 97-200 Tomaszów Mazowiecki, zwaną w dalszej treści Zleceniodawcą w imieniu, której działają:

1. Wójt Gminy – **Ignacy Niedziałkowski**
2. Przy kontrasygnacie Skarbnika Gminy - **Anety Maciążek**

a firmą ..... reprezentowaną przez Właściciela

zwaną w dalszej części umowy Jednostką Projektową, działającą na podstawie aktualnego wpisu do ewidencji działalności gospodarczej zarejestrowanej w ..... pod nr.....

**§ 1.**

**Zamawiający zleca, a Jednostka Projektowa przyjmuje na opracowanie kompleksowej dokumentacji projektowo - kosztorysowej budowy chodnika dł. ok. 700 mb wraz z oświetleniem ulicznym w miejscowości Smardzewice ul. Południowa, gm. Tomaszów Maz.**

**Zakres prac obejmuje:**

1. wykonanie odbitek map – geodezyjnych podkładów
2. wykonanie mapy d/c projektowych
3. uzyskanie decyzji o lokalizacji inwestycji celu publicznego
4. wykonanie projektu budowlano-wykonawczego (w 5 egz.) zgodnie z Rozporządzeniem Ministra Infrastruktury z dnia 3 lipca 2003 r. w sprawie szczegółowego zakresu i formy projektu budowlanego (Dz. U. Nr 120 poz. 1133 ze zm.), oraz Rozporządzeniem Ministra Transportu i Gospodarki Morskiej z dnia 2 marca 1999 r. w sprawie warunków technicznych, jakim powinny odpowiadać drogi publiczne i ich usytuowanie (Dz. U. Nr 43, poz. 30)
5. kosztorys inwestorski 1 egz., przedmiar 1 egz.
6. szczegółowa specyfikacja techniczna wykonania i odbioru robót (w 2 egz.)
7. całość dokumentacji winna być przekazana zamawiającemu w wersji elektronicznej w programie jpg lub pdf z podziałem na pliki nie przekraczające 2 MB – po 2 egz.;
8. w przypadku przebiegu inwestycji przez grunty prywatne, uzyskanie zgody na prawo dysponowania gruntem
9. wszelkie uzgodnienia branżowe, ZUD itp.
10. uzyskanie decyzji o pozwolenie na budowę w imieniu inwestora
11. wykonanie projektu organizacji ruchu: na czas prowadzenia robót– uzgodniony przez organ zarządzający ruchem (Starosta Tomaszowski)
12. nadzór autorski
13. warunki techniczne przyłączenia oświetlenia wraz z uzgodnieniem dokumentacji

**§ 2.**

**Strony ustalają, że kompletna dokumentacja (projektowo-kosztorysowa) wraz z pozwoleniem na budowę zostanie przekazana w terminie 8 miesiące licząc od dnia podpisania umowy na podstawie protokołu.**

**§ 3.**

Zamawiający w dniu podpisania umowy wyda upoważnienie do występowaniu w imieniu Gminy Tomaszów Maz..

**§ 4.**

Strony ustalają, że za wykonanie kompletnej dokumentacji technicznej Zleceniodawca zapłaci

Jednostce Projektowej wynagrodzenie ryczałtowe za prace określone w § 1 umowy w wysokości ..... **zł brutto**

/słownie brutto: ..... zł /

w tym:

projekt chodnika brutto: ..... zł

projekt oświetlenia brutto: .....zł

Płatności będzie realizowana przelewem po odbiorze dokumentacji i pozwolenia na budowę w ciągu 14 dni od wpływu faktury.

#### § 5.

1. Strony ustalają, iż obowiązującą je formą odszkodowania są kary umowne.
2. Kary umowne naliczane będą od wartości całkowitego wynagrodzenia w wysokościach:
3. Jednostka Projektowa zapłaci Zamawiającemu kary:
  - za zwłokę w usunięciu wad stwierdzonych przy odbiorze lub w okresie rękojmi za wady w wysokości 0,5 % wynagrodzenia za każdy dzień zwłoki liczone od dnia wyznaczonego na usunięcie wad.
  - za zwłokę w wykonaniu dokumentacji i uzyskaniu pozwolenia na budowę 0,5 % za każdy dzień, licząc od terminu umownego.
4. Zamawiający zapłaci Jednostce Projektowej kary:
  - za zwłokę w zapłacie faktury w wysokości 0,5 % wynagrodzenia określonego tą fakturą za każdy dzień zwłoki.
5. Strony zastrzegają sobie prawo do odszkodowania uzupełniającego przenoszącego wysokość kar umownych do wysokości rzeczywiście poniesionej szkody.

#### § 6.

Jednostka Projektowa zobowiązuje się do usunięcia ewentualnych usterek dokumentacji w terminie 4 dni od chwili zgłoszenia przez Zamawiającego.

#### § 7.

W sprawach nieuregulowanych w niniejszej umowie mają zastosowanie odpowiednie przepisy Kodeksu Cywilnego.

#### § 8.

W przypadku odstąpienia od umowy przez Zamawiającego przed terminem jej realizacji, Zleceniodawca pokryje wszelkie koszty prac projektowych poniesione przez Jednostkę Projektową. Zakres i zaawansowanie prac zostanie ustalone protokolarnie przy udziale obu stron. Zapłata za przerwanie prac projektowych nastąpi w terminie 14 dni od daty spisania w/w protokołu.

#### § 9.

Umowa niniejsza została sporządzona w 3 jednobrzmiących egzemplarzach, w tym. 2 egz. dla Zleceniodawcy i 1 egz. dla Jednostki Projektowej.

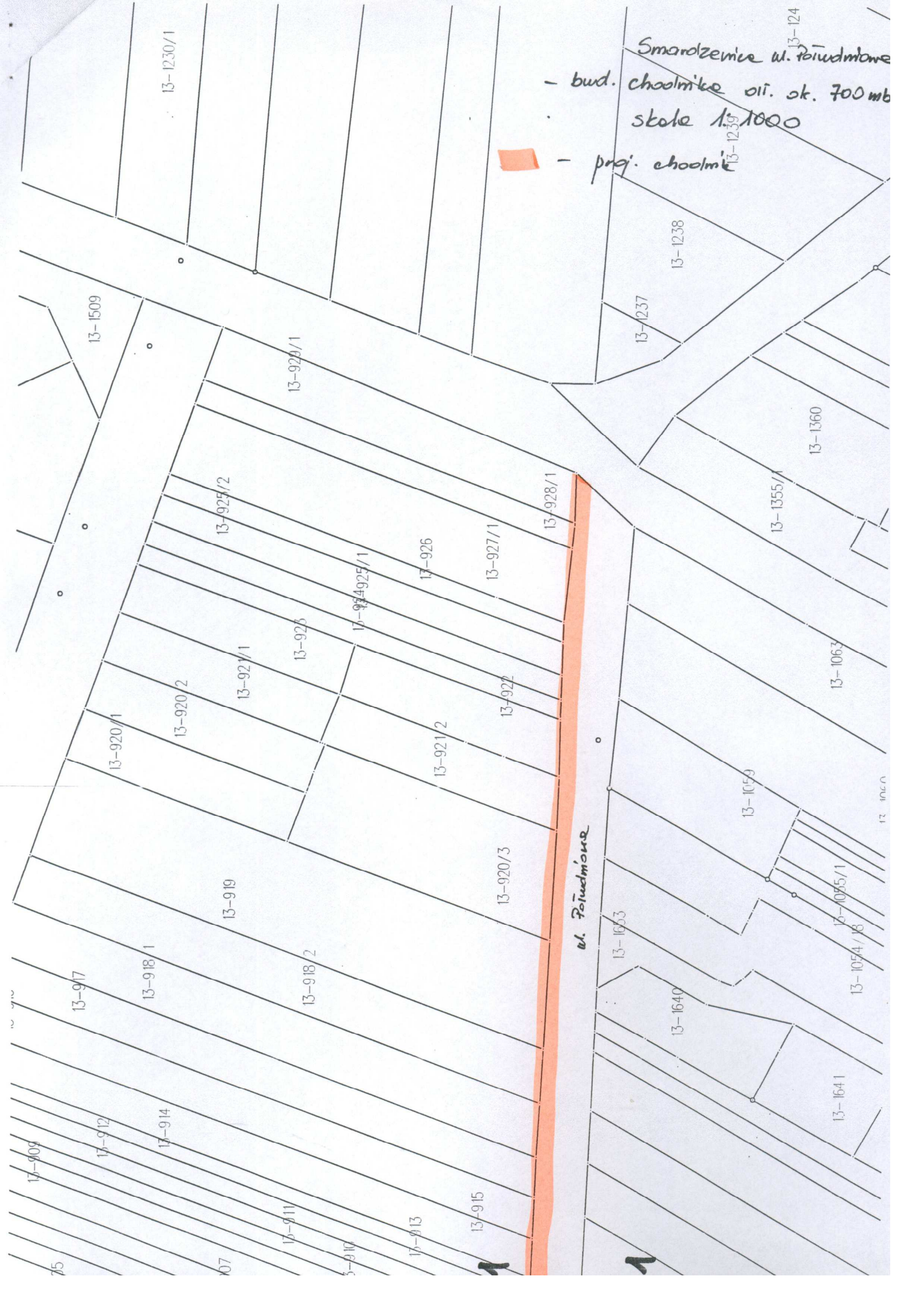
**Jednostka Projektowa:**

.....

**Zleceniodawca:**


.....





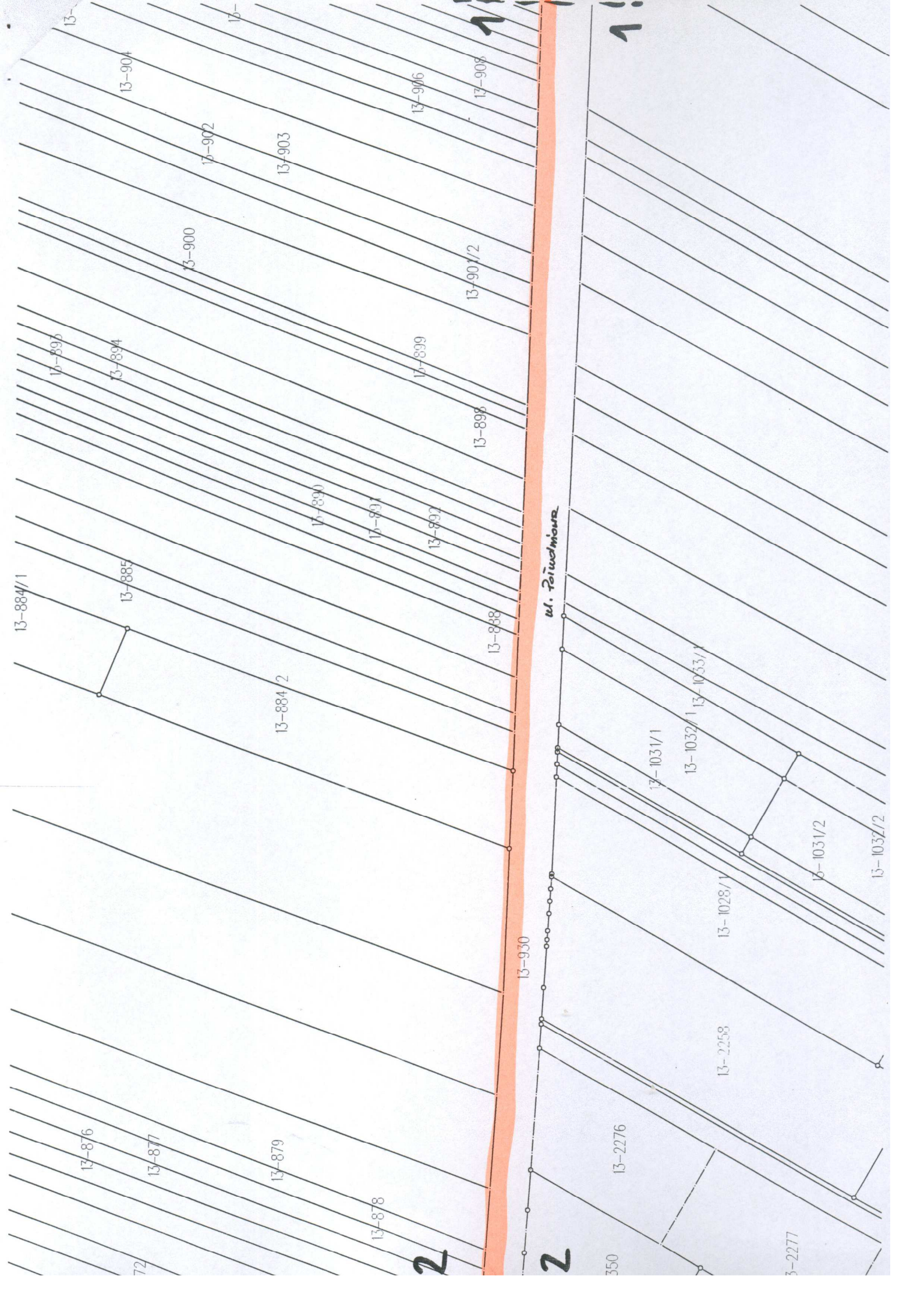
Smardzewice ul. Poludniowa

- bud. chodnika oii. ok. 700 mb  
skala 1:1000

 - proj. chodnik

ul. Poludniowa





13-884/1

13-885

13-884 2

13-890

13-891

13-892

13-898

13-899

13-901/2

13-902

13-903

13-900

13-904

13-906

13-908

13-930

M. PAVLOVNA

13-1031/1

13-1032/1

13-1033/1

13-1028/V

13-1031/2

13-1032/2

13-876

13-877

13-879

13-878

13-2276

13-2258

13-2277

72

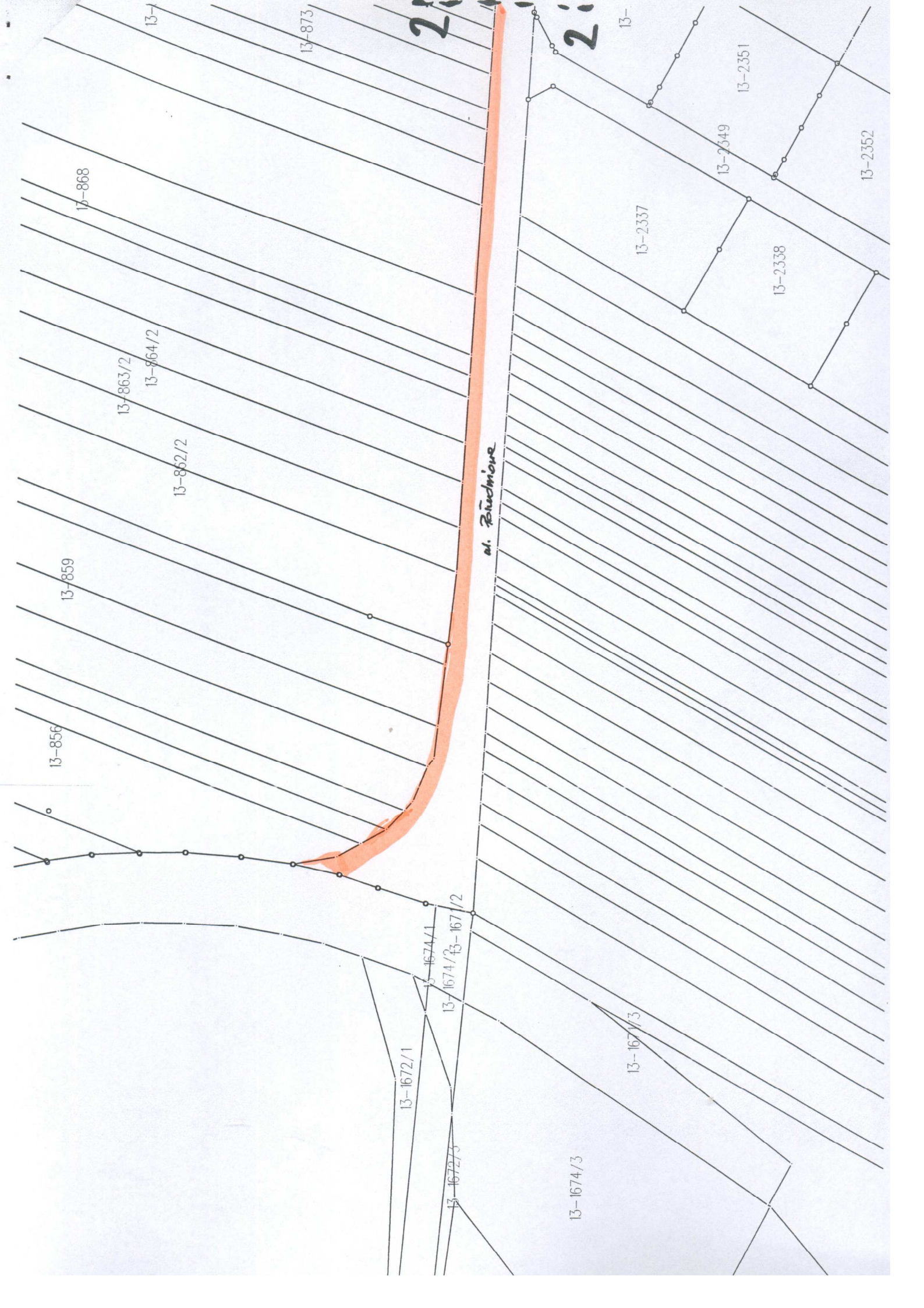
2

2

350

11





21

13-

13-2351

13-2352

13-2349

13-2337

13-2338

13-

13-873

13-868

13-863/2

13-864/2

13-862/2

13-859

13-856

el. Buchmore

13-1672/1

13-1674/1

13-1674/2

13-1672/3

13-1677/3

13-1674/3