

OŚWIADCZENIE MAJĄTKOWE  
radnego gminy

Dąbrowa dnia 12-04-09  
(miejscowość)

Uwaga:

1. Osoba składająca oświadczenie obowiązana jest do zgodnego z prawdą, starannego i zupełnego wypełnienia każdej z rubryk.
2. Jeżeli poszczególne rubryki nie znajdują w konkretnym przypadku zastosowania, należy wpisać „nie dotyczy”.
3. Osoba składająca oświadczenie obowiązana jest określić przynależność poszczególnych składników majątkowych, dochodów i zobowiązań do majątku odrębnego i majątku objętego małżeńską wspólnością majątkową.
4. Oświadczenie o stanie majątkowym dotyczy majątku w kraju i za granicą.
5. Oświadczenie o stanie majątkowym obejmuje również wierzytelności pieniężne.
6. W części A oświadczenia zawarte są informacje jawne, w części B zaś informacje niejawne dotyczące adresu zamieszkania składającego oświadczenie oraz miejsca położenia nieruchomości.

CZĘŚĆ A

Ja, niżej podpisany(a), Jan Łasek  
(imię i nazwisko oraz nazwisko rodowe)

urodzony(a) 02-01-1934 w Władarnie

Emeryt  
(miejsce zatrudnienia, stanowisko lub funkcja)

po zapoznaniu się z przepisami ustawy z dnia 8 marca 1990 r. o samorządzie gminnym (Dz. U. z 2001 r. Nr 142, poz. 1591 oraz z 2002 r. Nr 23, poz. 220, Nr 62, poz. 558, Nr 113, poz. 984, Nr 153, poz. 1271 i Nr 214, poz. 1806), zgodnie z art. 24h tej ustawy oświadczam, że posiadam wchodzące w skład małżeńskiej wspólności majątkowej lub stanowiące mój majątek odrębny:

I.

Zasoby pieniężne:

— środki pieniężne zgromadzone w walucie polskiej: nie dotyczy

— środki pieniężne zgromadzone w walucie obcej: nie dotyczy

— papiery wartościowe: nie dotyczy

..... na kwotę: nie dotyczy

## II.

1. Dom o powierzchni: *nie dotyczy* m<sup>2</sup>, o wartości: *nie dotyczy*  
 tytuł prawny: *nie dotyczy*
2. Mieszkanie o powierzchni: *nie dotyczy* m<sup>2</sup>, o wartości: *nie dotyczy*  
 tytuł prawny: *nie dotyczy*
3. Gospodarstwo rolne:  
 rodzaj gospodarstwa: *nie dotyczy*, powierzchnia: *nie dotyczy*  
 o wartości: *nie dotyczy*  
 rodzaj zabudowy: *nie dotyczy*  
 tytuł prawny: *nie dotyczy*  
 Z tego tytułu osiągnąłem(ęłam) w roku ubiegłym przychód i dochód w wysokości: *nie dotyczy*
4. Inne nieruchomości:  
 powierzchnia: *nie dotyczy*  
 o wartości: *nie dotyczy*  
 tytuł prawny: *nie dotyczy*

## III.

1. Posiadam udziały w spółkach handlowych z udziałem gminnych osób prawnych lub przedsiębiorców, w których uczestniczą takie osoby — należy podać liczbę i emitenta udziałów:  
*nie dotyczy*  
 udziały te stanowią pakiet większy niż 10% udziałów w spółce: *nie dotyczy*  
 Z tego tytułu osiągnąłem(ęłam) w roku ubiegłym dochód w wysokości: *nie dotyczy*
2. Posiadam udziały w innych spółkach handlowych — należy podać liczbę i emitenta udziałów:  
*nie dotyczy*  
 Z tego tytułu osiągnąłem(ęłam) w roku ubiegłym dochód w wysokości: *nie dotyczy*

## IV.

1. Posiadam akcje w spółkach handlowych z udziałem gminnych osób prawnych lub przedsiębiorców, w których uczestniczą takie osoby — należy podać liczbę i emitenta akcji:

*nie dotyczy*

akcje te stanowią pakiet większy niż 10% akcji w spółce: *nie dotyczy*

Z tego tytułu osiągnąłem(ęłam) w roku ubiegłym dochód w wysokości: *nie dotyczy*

2. Posiadam akcje w innych spółkach handlowych — należy podać liczbę i emitenta akcji:

*nie dotyczy*

Z tego tytułu osiągnąłem(ęłam) w roku ubiegłym dochód w wysokości: *nie dotyczy*

## V.

Nabyłem(am) (nabył mój małżonek, z wyłączeniem mienia przynależnego do jego majątku odrębnego) od Skarbu Państwa, innej państwowej osoby prawnej, jednostek samorządu terytorialnego, ich związków lub od komunalnej osoby prawnej następujące mienie, które podlegało zbyciu w drodze przetargu — należy podać opis mienia i datę nabycia, od kogo:

*nie dotyczy*

## VI.

1. Prowadzę działalność gospodarczą (należy podać formę prawną i przedmiot działalności):

*nie dotyczy*

— osobiście

*nie dotyczy*

— wspólnie z innymi osobami

*nie dotyczy*

Z tego tytułu osiągnąłem(ęłam) w roku ubiegłym przychód i dochód w wysokości: *nie dotyczy*

2. Zarządzam działalnością gospodarczą lub jestem przedstawicielem pełnomocnikiem takiej działalności (należy podać formę prawną i przedmiot działalności):

*nie dotyczy*

— osobiście

*nie dotyczy*

— wspólnie z innymi osobami

*nie dotyczy*

Z tego tytułu osiągnąłem(ęłam) w roku ubiegłym dochód w wysokości: *nie dotyczy*

## VII.

W spółkach handlowych (nazwa, siedziba spółki):

*nie dotyczy*

— jestem członkiem zarządu (od kiedy):

*nie dotyczy*

— jestem członkiem rady nadzorczej (od kiedy): ..... *nie dotyczy*

— jestem członkiem komisji rewizyjnej (od kiedy): ..... *nie dotyczy*

Z tego tytułu osiągnąłem(ęłam) w roku ubiegłym dochód w wysokości: ..... *nie dotyczy*

## VIII.

Inne dochody osiągnęte z tytułu zatrudnienia lub innej działalności zarobkowej lub zajęć, z podaniem kwot  
skiwanych z każdego tytułu: .....

<i>Emerytura</i>	<i>15.144,66</i>
<i>Umowy zlecenia</i>	<i>434,60</i>
<i>Dieta i rzdnego</i>	<i>8.901,11</i>
<i>Emerytura żony</i>	<i>7.099,76</i>

## IX.

Składniki mienia ruchomego o wartości powyżej 10 000 złotych (w przypadku pojazdów mechanicznych na  
podać markę, model i rok produkcji): .....

..... *nie dotyczy*

## X.

Zobowiązania pieniężne o wartości powyżej 10 000 złotych, w tym zaciągnięte kredyty i pożyczki oraz war  
na jakich zostały udzielone (wobec kogo, w związku z jakim zdarzeniem, w jakiej wysokości): .....

..... *nie dotyczy*

Powyższe oświadczenie składam świadomy(a), iż na podstawie art. 233 § 1 Kodeksu karnego za podanie nieprawdy lub zatajenie prawdy grozi kara pozbawienia wolności.

Dąbrowa 12-04-2007

(miejsowość, data)

Jan Łasch

(podpis)

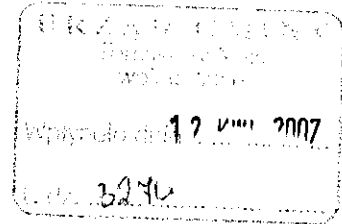
*Jan Łasek*

(imię i nazwisko)

*Radny*

(funkcja)

Tomaszów Maz. *12-04-2007*



## OŚWIADCZENIE

Wypełniając postanowienia art. 24 j ustawy z dnia 8 marca 1990 roku o samorządzie gminnym (Dz. U. z 2001 r. Nr 142, poz. 1591; z 2002 r. Nr 23, poz. 220, Nr 62, poz. 558, Nr 113, poz. 984, Nr 153, poz. 1271 i Nr 214, poz. 1806; z 2003 r. Nr 159, poz. 1547; zm.: z 2004 r. Nr 25, poz. 219, Nr 102, poz. 1055, Nr 167, poz. 1760; z 2005 r. nr 175, poz. 1457; z 2006 r. Nr 17, poz. 128, Nr 34, poz. 242, Nr 146, poz. 1055, Nr 159, poz. 1127) oświadczam, że:

### Mój małżonek / ~~moja małżonka~~

1. ~~prowadzi~~ / nie prowadzi/ działalność gospodarczą na terenie gminy, w której pełnię funkcję lub jestem zatrudniony  
(przedmiot działania, adres, data rozpoczęcia działalności)\*\*:

.....  
.....  
.....

2. ~~zawarł~~ / nie zawarł / umowę cywilnoprawną z organami gminy, jednostkami organizacyjnymi gminy lub gminnymi osobami prawnymi – na terenie gminy, w której pełnię funkcję lub jestem zatrudniony; (nie dotyczy stosunków prawnych wynikających z korzystania z powszechnie dostępnych usług lub ze stosunków prawnych powstałych na warunkach powszechnie obowiązujących):

.....  
.....  
.....

3. ~~jest zatrudniony~~ / nie jest zatrudniony / na terenie danej gminy  
- w jednostce organizacyjnej samorządu terytorialnego lub  
- w związku jednostek samorządu terytorialnego lub  
- w spółkach handlowych, w których co najmniej 50% udziałów lub akcji  
jest w posiadaniu jednostek samorządu terytorialnego

.....  
.....  
.....

*Jan Łasek*  
.....  
podpis czytelny

\*niepotrzebne skreślić