

Temat: Projekt remontu elewacji - prac konserwatorskich rzymskokatolickiego kościoła parafialnego pod waznamiem św. Małgorzaty w Chorzęcinie
 Lokalizacja: 97-200 Tomaszów Maz., Chorzęcin 199 Działka nr 240, obręb Chorzęcin, gmina Tomaszów Maz.

PRACOWNIA FORM
 ARCHITEKTONICZNYCH

MATERIA

filia: 97-300 Piotrków Tryb.
 ul. Słowackiego 9, tel./fax: (0-46) 647 70-45
 NIP: 771-110-15-78 REGON 59046560

Inwestor: Parafia Rzymskokatolicka św. Małgorzaty 97- 200 Tomaszów Maz., Chorzęcin 199

Projektant:
 mgr inż. Marek Librowski
 upr. Nr UAN.IV. 10220/172/84 z § 5
 ust. 1, § 6 ust. 1 i 3, § 7 i § 13 ust. 1
 pkt. 2

Projektant architekt:
 mgr inż. arch. Małgorzata Czajka
 Upr. Nr UAN.V.838881/87
 z § 4 ust. 1 i 2, § 7 i § 13 ust. 1 pkt 1
 Asystent:
 techn.bud.Tomasz Milczarek

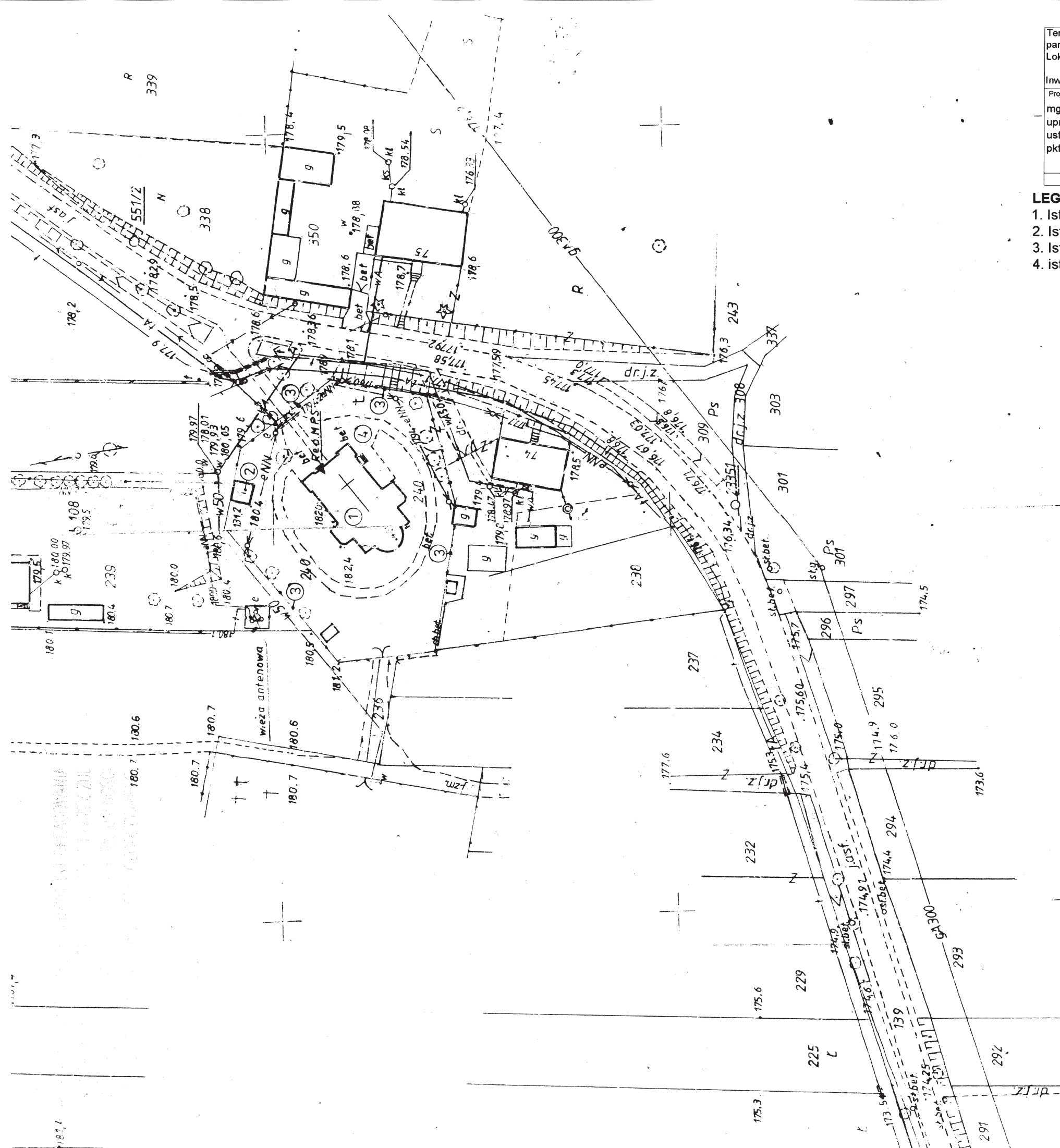
Nazwa rysunku:
PLAN SYTUACYJNY DZIAŁKI

Skala: 1:1000	Format: A3	Numer rysunku: 1
Data: Listopad 2009	Numer strony: 5	

WSZELKIE PRAWA ZASTRZEŻONE

LEGENDA

1. Istn. budynek kościoła,
2. Istn. budynek dzwonnicy,
3. Istn. ogrodzenie,
4. istn. utwardzony dojazd i dojazd.



3.0. PAŻ. 2009


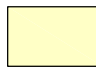
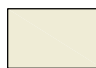



3.0. PAŻ. 2009

Chorzęcin
 Tomaszów Maz.

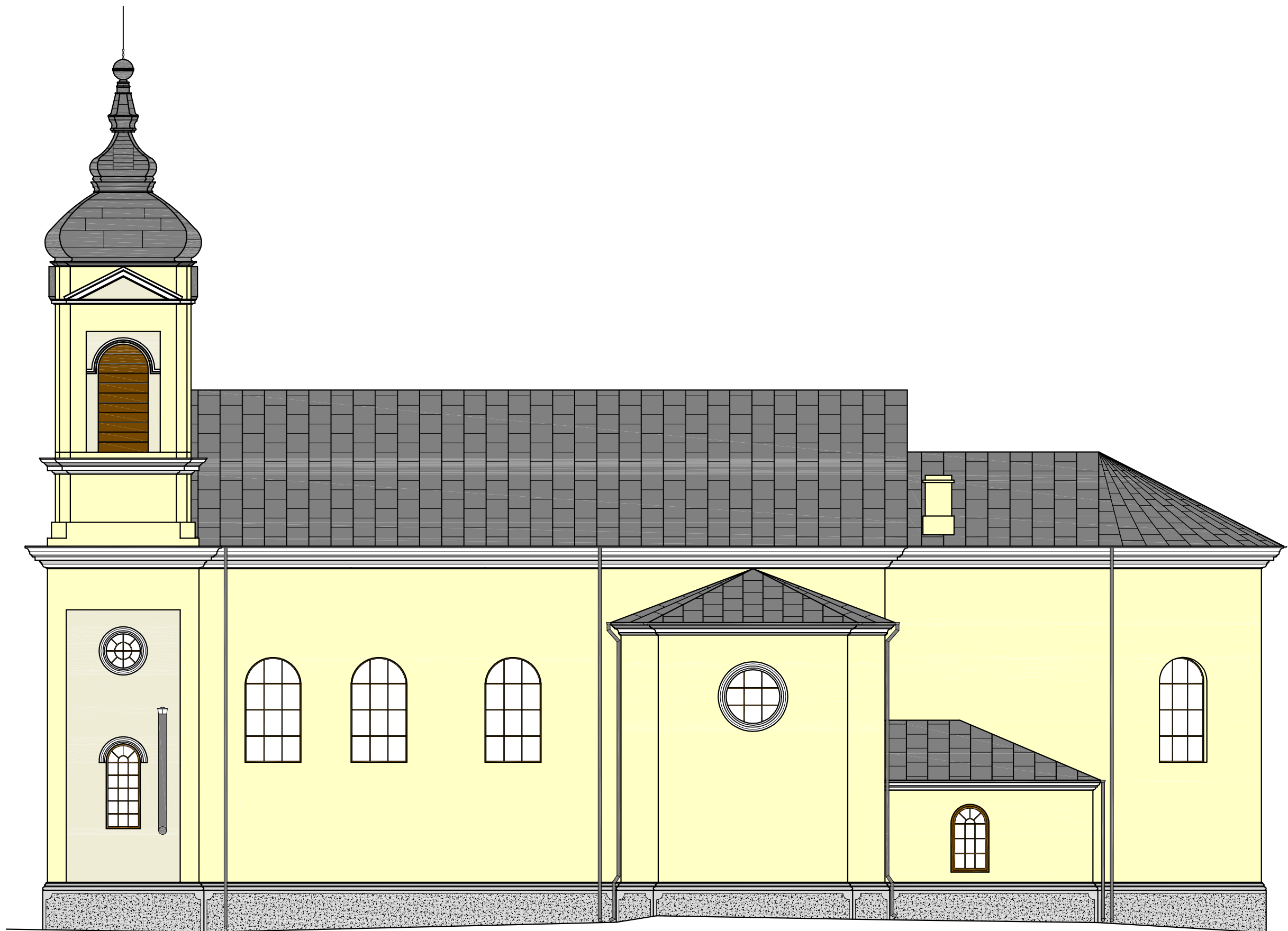
Skala 1:1000

4/12/2009




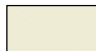
- | | |
|---|--|
| <p> Biały z palety firmy CAPAROL</p> <p> "Mais 18" (jasny) z palety firmy CAPAROL</p> <p> "Mais 16"(ciemny) z palety firmy CAPAROL</p> | <p> "Basalt 13" z palety firmy CAPAROL (Cokół)</p> <p> "Dark oak" z palety firmy STO (Stołarka drzwiowa, okienna i żaluzje drewniane wież)</p> <p> "RAL 7045" (obróbki blacharskie, rynny i rury spustowe)</p> |
|---|--|


Temat: Projekt remontu elewacji - prac konserwatorskich rzymskokatolickiego kościoła parafialnego pod wazwaniem św. Małgorzaty w Chorzęcinie Lokalizacja: 97-200 Tomaszów Maz., Chorzęcin 199 Działka nr 240, obręb Chorzęcin, gmina Tomaszów Maz. Inwestor: Parafia Rzymskokatolicka św. Małgorzaty 97- 200 Tomaszów Maz., Chorzęcin 199		PRACOWNIA FORM ARCHITEKTONICZNYCH MATERIA filia: 97-300 Piotrków Tryb. <small>ul. Słowackiego 9, tel./fax (0-44) 647-70-45 NIP:771-110-15-78 REGON 590465650</small>	
Projektant: mgr inż. Marek Librowski upr. Nr UAN.IV. 10220/172/84 z § 5 ust. 1, § 6 ust. 1 i 3, § 7 i § 13 ust. 1 pkt. 2	Projektant architekt: mgr inż. arch. Małgorzata Czajka Upr. Nr UAN.V.838881/87 z §4 ust. 1 i 2, §7 i §13 ust.1 pkt1 Asystent: techn.bud.Tomasz Milczarek	Nazwa rysunku: ELEWACJA PÓŁNOCNO-WSCHODNIA - KOLORYSTYKA Skala: 1:100 Format: A3 Numer rysunku: 2 Data: Listopad 2009 Numer strony: 20	
WSZELKIE PRAWA ZASTRZEŻONE			




 Biały z palety firmy CAPAROL

 "Mais 18" (jasny) z palety firmy CAPAROL

 "Mais 16"(ciemny) z palety firmy CAPAROL

 "Basalt 13" z palety firmy CAPAROL (Cokół)

 "Dark oak" z palety firmy STO (Stołarka drzwiowa, okienna i żaluzje drewniane wież)

 "RAL 7045" (obróbki blacharskie, rynny i rury spustowe)

Temat: Projekt remontu elewacji - prac konserwatorskich rzymskokatolickiego kościoła parafialnego pod wazwaniam św. Małgorzaty w Chorzęcinie
Lokalizacja: 97-200 Tomaszów Maz., Chorzęcin 199 Działka nr 240, obręb Chorzęcin, gmina Tomaszów Maz.

Inwestor: Parafia Rzymskokatolicka św. Małgorzaty 97- 200 Tomaszów Maz., Chorzęcin 199

Projektant:
mgr inż. Marek Librowski
upr. Nr UAN.IV. 10220/172/84 z § 5
ust. 1, § 6 ust. 1 i 3, § 7 i § 13 ust. 1
pkt. 2

Projektant architekt:
mgr inż. arch. Małgorzata Czajka
Upr. Nr UAN.V.838881/87
z §4 ust. 1 i 2, §7 i §13 ust.1 pkt1

Asystent:
techn.bud.Tomasz Milczarek

Nazwa rysunku:

**ELEWACJA PÓŁNOCNO
-ZACHODNIA- KOLORYSTYKA**

Skala:
1:100

Format:
A3

Numer
rysunku:
3

Data:
Listopad 2009

Numer
strony:
21

WSZELKIE PRAWA ZASTRZEŻONE

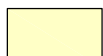
PRACOWNIA FORM
ARCHITEKTONICZNYCH

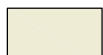
MATERIA


filia: 97-300 Piotrków Tryb.
ul.Słowackiego 9, tel./fax (0-44) 647-70-45
NIP:771-110-15-78 REGON 590465650

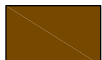


 Biały z palety firmy CAPAROL

 "Mais 18" (jasny) z palety firmy CAPAROL

 "Mais 16"(ciemny) z palety firmy CAPAROL

 "Basalt 13" z palety firmy CAPAROL
(Cokół)

 "Dark oak" z palety firmy STO
(Stołarka drzwiowa, okienna i żaluzje drewniane wież)

 "RAL 7045"
(obróbki blacharskie, rynny i rury spustowe)

Temat: Projekt remontu elewacji - prac konserwatorskich rzymskokatolickiego kościoła parafialnego pod wazwaniem św. Małgorzaty w Chorzęcinie
Lokalizacja: 97-200 Tomaszów Maz., Chorzęcin 199 Działka nr 240, obręb Chorzęcin, gmina Tomaszów Maz.

Inwestor: Parafia Rzymskokatolicka św. Małgorzaty 97- 200 Tomaszów Maz., Chorzęcin 199

Projektant:
mgr inż. Marek Librowski
upr. Nr UAN.IV. 10220/172/84 z § 5
ust. 1, § 6 ust. 1 i 3, § 7 i § 13 ust. 1
pkt. 2

Projektant architekt:
mgr inż. arch. Małgorzata Czajka
Upr. Nr UAN.V.838881/87
z §4 ust. 1 i 2, §7 i §13 ust.1 pkt1

Asystent:
techn.bud.Tomasz Milczarek

Nazwa rysunku:
**ELEWACJA POŁUDNIOWO
-ZACHODNIA - KOLORYSTYKA**

Skala: 1:100
Format: A3
Numer rysunku: 4

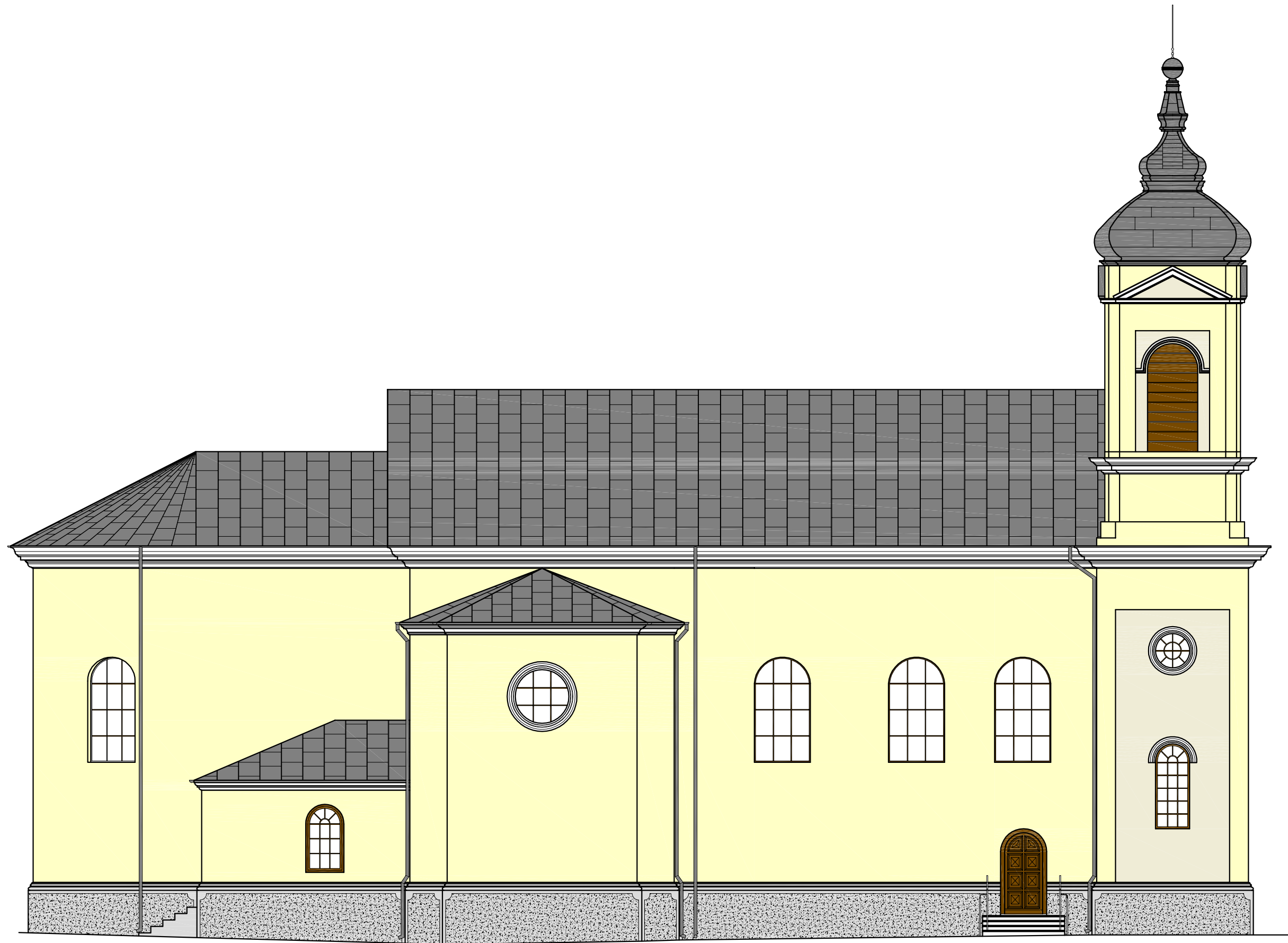
Data: Listopad 2009
Numer strony: 22

WSZELKIE PRAWA ZASTRZEŻONE

PRACOWNIA FORM
ARCHITEKTONICZNYCH

MATERIA

filia: 97-300 Piotrków Tryb.
ul.Słowackiego 9, tel./fax (0-44) 647-70-45
NIP:771-110-15-78 REGON 590465650



□ Biały z palety firmy CAPAROL

□ "Mais 18" (jasny) z palety firmy CAPAROL

□ "Mais 16"(ciemny) z palety firmy CAPAROL

□ "Basalt 13" z palety firmy CAPAROL (Cokół)

■ "Dark oak" z palety firmy STO (Stołarka drzwiowa, okienna i żaluzje drewniane wież)

■ "RAL 7045" (obróbki blacharskie, rynny i rury spustowe)

Temat: Projekt remontu elewacji - prac konserwatorskich rzymskokatolickiego kościoła parafialnego pod wazwaniami św. Małgorzaty w Chorzęcinie
 Lokalizacja: 97-200 Tomaszów Maz., Chorzęcin 199 Działka nr 240, obręb Chorzęcin, gmina Tomaszów Maz.

Inwestor: Parafia Rzymskokatolicka św. Małgorzaty 97- 200 Tomaszów Maz., Chorzęcin 199

Projektant:
 mgr inż. Marek Librowski
 upr. Nr UAN.IV. 10220/172/84 z § 5
 ust. 1, § 6 ust. 1 i 3, § 7 i § 13 ust. 1
 pkt. 2

Projektant architekt:
 mgr inż. arch. Małgorzata Czajka
 Upr. Nr UAN.V.838881/87
 z §4 ust. 1 i 2, §7 i §13 ust.1 pkt1

Asystent:
 techn.bud.Tomasz Milczarek

Nazwa rysunku:

**ELEWACJA POŁUDNIOWO
 -WSCHODNIA - KOLORYSTYKA**

Skala: 1:100 Format: A3 Numer rysunku: 5

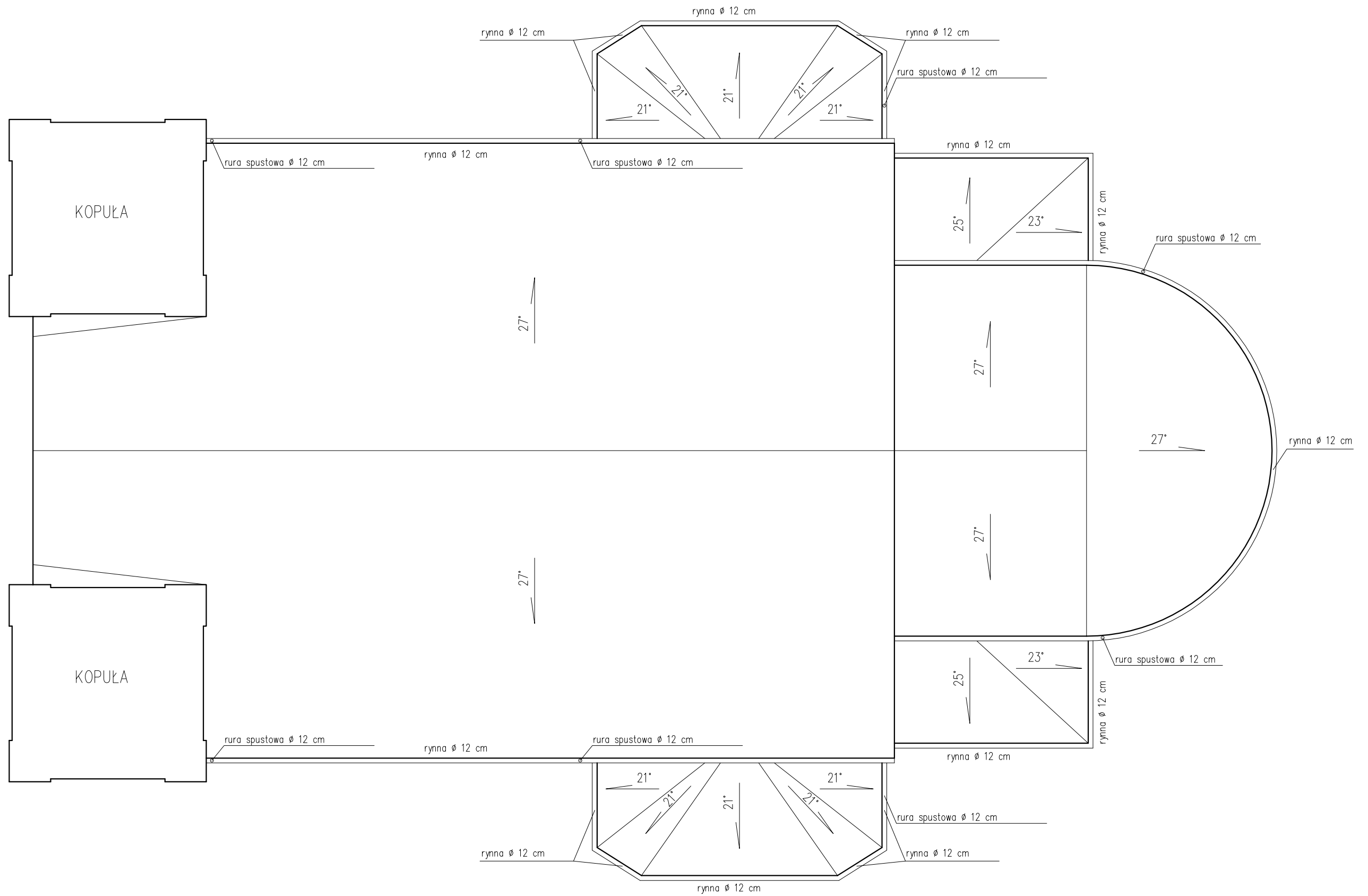
Data: Listopad 2009 Numer strony: 23

PRACOWNIA FORM
 ARCHITEKTONICZNYCH

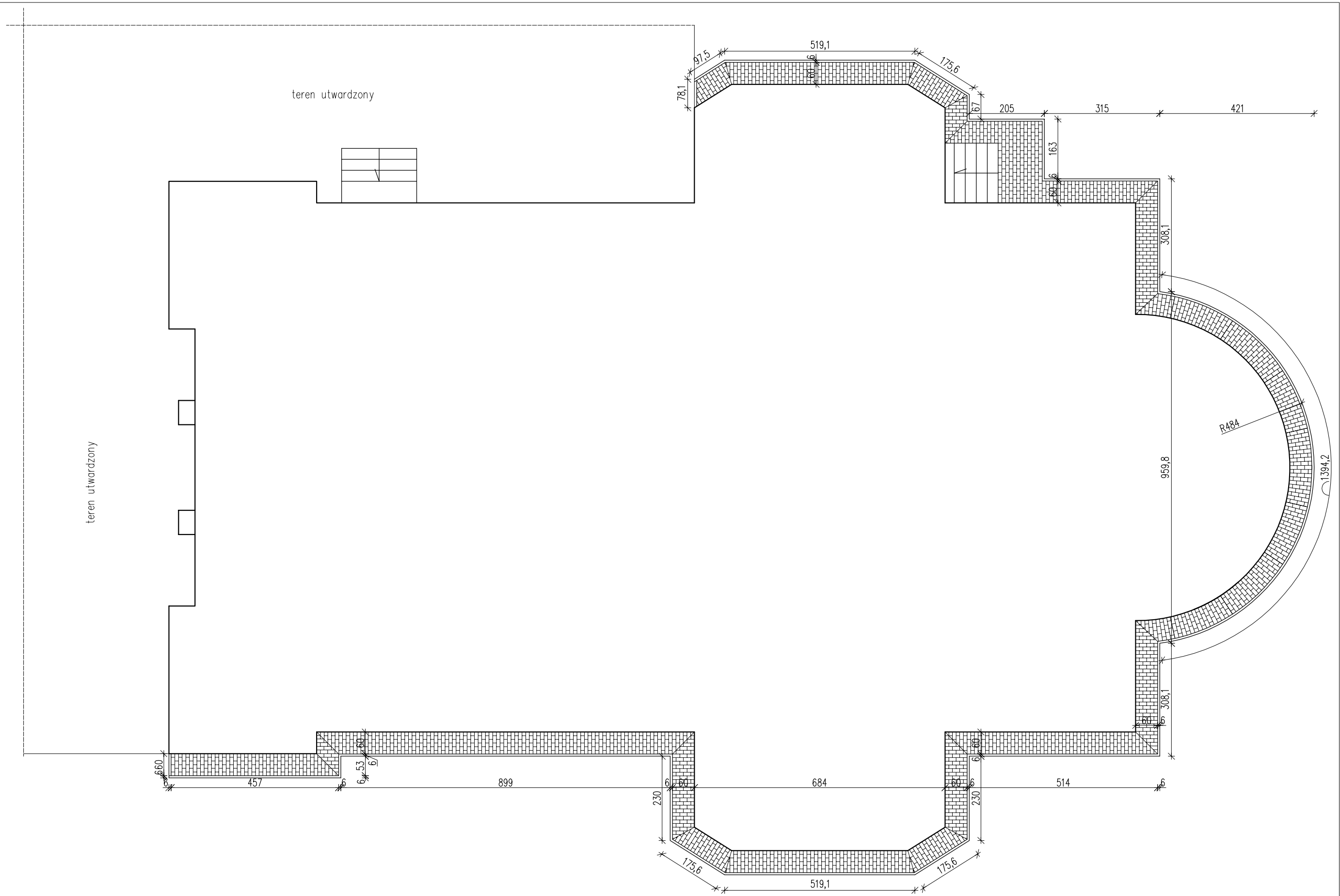
MATERIA

filia: 97-300 Piotrków Tryb.
 ul.Słowackiego 9, tel./fax (0-44) 647-70-45
 NIP:771-110-15-78 REGON 590465650

WSZELKIE PRAWA ZASTRZEŻONE

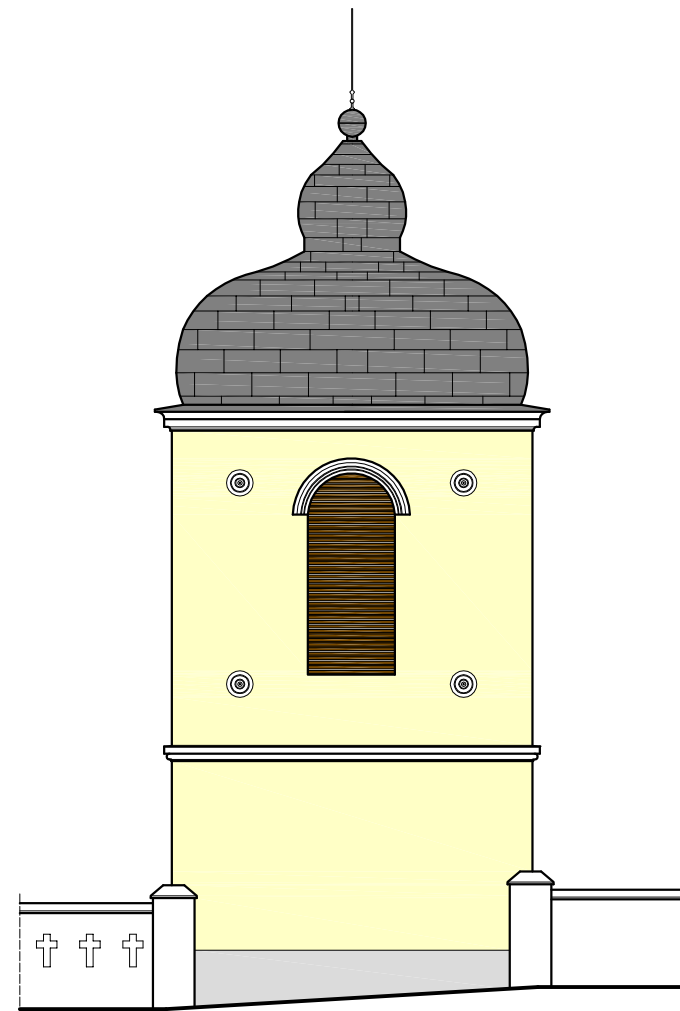


Temat: Projekt remontu elewacji - prac konserwatorskich rzymskokatolickiego kościoła parafialnego pod wazwaniem św. Małgorzaty w Chorzęcinie Lokalizacja: 97-200 Tomaszów Maz., Chorzęcin 199 Działka nr 240, obręb Chorzęcin, gmina Tomaszów Maz. Inwestor: Parafia Rzymskokatolicka św. Małgorzaty 97- 200 Tomaszów Maz., Chorzęcin 199		PRACOWNIA FORM ARCHITEKTONICZNYCH MATERIA filia: 97-300 Piotrków Tryb. <small>ul. Słowackiego 9, tel./fax (0-44) 647-70-45 NIP: 771-110-15-78 REGON 590465650</small>	
Projektant: mgr inż. Marek Librowski upr. Nr UAN.IV. 10220/172/84 z § 5 ust. 1, § 6 ust. 1 i 3, § 7 i § 13 ust. 1 pkt. 2	Projektant architekt: mgr inż. arch. Małgorzata Czajka Upr. Nr UAN.V.838881/87 z §4 ust. 1 i 2, §7 i §13 ust.1 pkt1 Asystent: techn.bud.Tomasz Milczarek	Nazwa rysunku: RZUT DACHU	
Wszelkie prawa zastrzeżone		Skala: 1:100	Format: A3
		Data: Listopad 2009	Numer rysunku: 6 Numer strony: 24

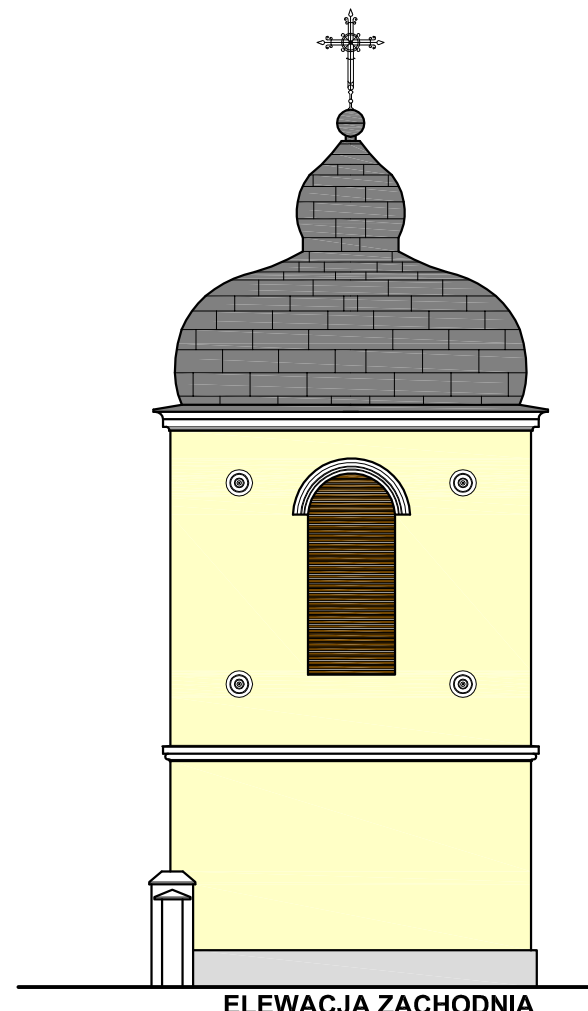


Opaska z kostki brukowej gr.6 cm – 40,5 m²
 Wzór kostki prostokątny
 Kolor kostki szary
 Obrzeże trawnikowe 6x30x100 – 69,5 mb
 Kolor obrzeży szary

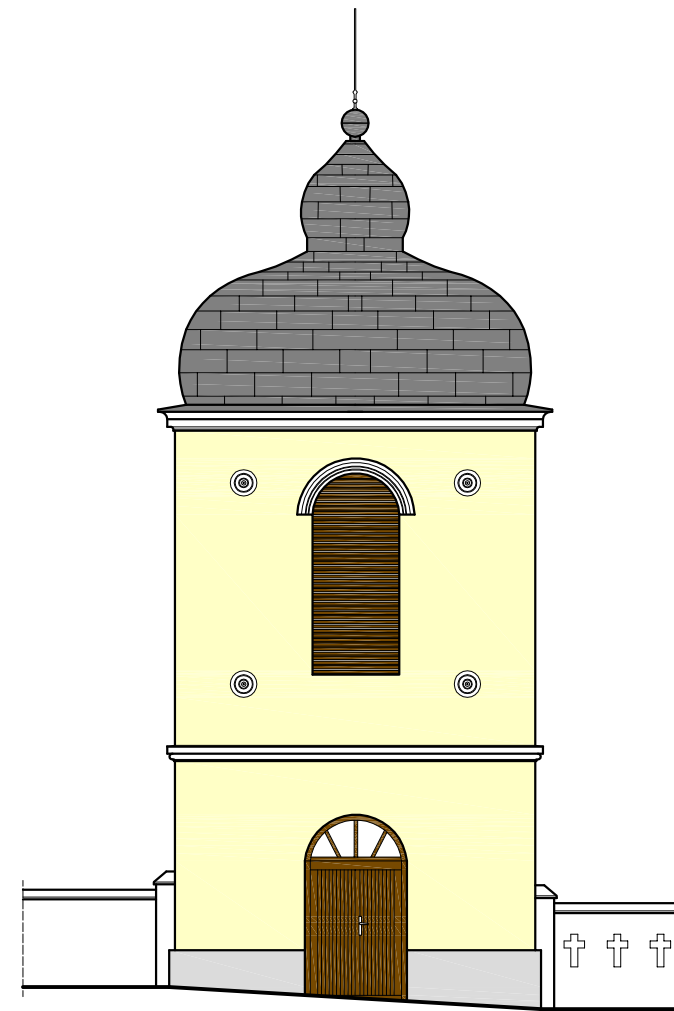
Temat: Projekt remontu elewacji - prac konserwatorskich rzymskokatolickiego kościoła parafialnego pod wazwaniem św. Małgorzaty w Chorzęcinie Lokalizacja: 97-200 Tomaszów Maz., Chorzęcin 199 Działka nr 240, obręb Chorzęcin, gmina Tomaszów Maz. Inwestor: Parafia Rzymskokatolicka św. Małgorzaty 97- 200 Tomaszów Maz., Chorzęcin 199		PRACOWNIA FORM ARCHITEKTONICZNYCH MATERIA filia: 97-300 Piotrków Tryb. <small>ul. Słowackiego 9, tel./fax (0-44) 647-70-45 NIP:771-110-15-78 REGON 590465650</small>	
Projektant: mgr inż. Marek Librowski upr. Nr UAN.IV. 10220/172/84 z § 5 ust. 1, § 6 ust. 1 i 3, § 7 i § 13 ust. 1 pkt. 2	Projektant architekt: mgr inż. arch. Małgorzata Czajka Upr. Nr UAN.V.838881/87 z §4 ust. 1 i 2, §7 i §13 ust.1 pkt1	Nazwa rysunku: BUDYNEK KOŚCIÓŁA - OPASKA	
Asystent: techn.bud.Tomasz Milczarek		Skala: 1:100	Format: A3
Wszelkie prawa zastrzeżone		Data: Listopad 2009	Numer rysunku: 7 Numer strony: 25



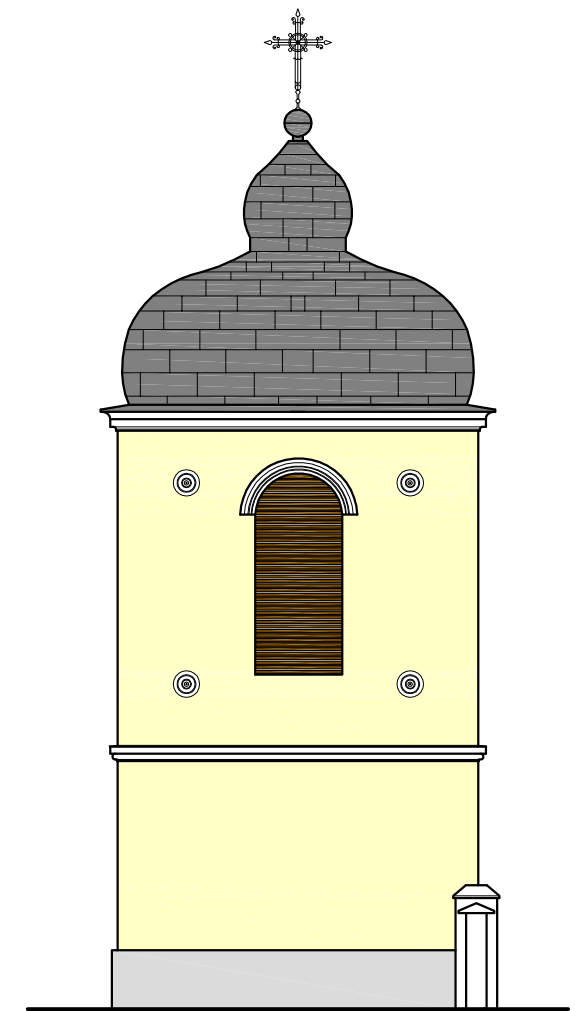
ELEWACJA PÓŁNOCNA






ELEWACJA ZACHODNIA


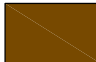



ELEWACJA POŁUDNIOWA



ELEWACJA WSCHODNIA

-  Biały z palety firmy CAPAROL
-  "Mais 18" (jasny) z palety firmy CAPAROL
-  "Mais 16"(ciemny) z palety firmy CAPAROL

-  "Basalt 13" z palety firmy CAPAROL (Cokół)
-  "Dark oak" z palety firmy STO (Stołarka drzwiowa, okienna i żaluzje drewniane wież)
-  "RAL 7045" (obróbki blacharskie, rynny i rury spustowe)

Temat: Projekt remontu elewacji - prac konserwatorskich rzymskokatolickiego kościoła parafialnego pod wazwaniam św. Małgorzaty w Chorzęcinie
 Lokalizacja: 97-200 Tomaszów Maz., Chorzęcin 199 Działka nr 240, obręb Chorzęcin, gmina Tomaszów Maz.
 Inwestor: Parafia Rzymskokatolicka św. Małgorzaty 97- 200 Tomaszów Maz., Chorzęcin 199

Projektant:
 mgr inż. Marek Librowski
 upr. Nr UAN.IV. 10220/172/84 z § 5 ust. 1, § 6 ust. 1 i 3, § 7 i § 13 ust. 1 pkt. 2

Projektant architekt:
 mgr inż. arch. Małgorzata Czajka
 Upr. Nr UAN.V.838881/87 z §4 ust. 1 i 2, §7 i §13 ust.1 pkt1

Asystent:
 techn.bud.Tomasz Milczarek

PRACOWNIA FORM ARCHITEKTONICZNYCH
MATERIA
 filia: 97-300 Piotrków Tryb.
 ul.Słowackiego 9, tel./fax (0-44) 647-70-45
 NIP:771-110-15-78 REGON 590465650

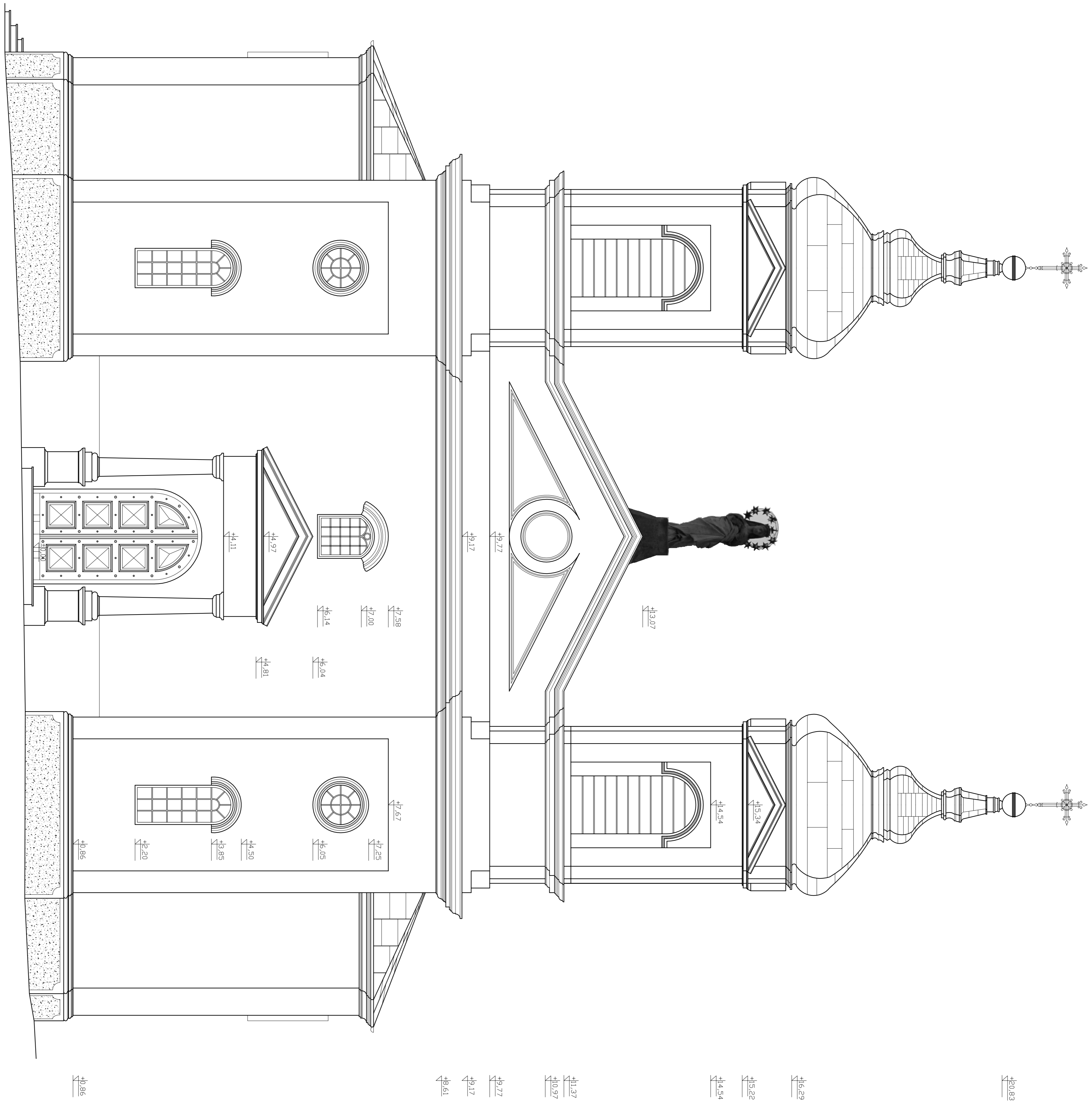
Nazwa rysunku:
DZWONNICA -ELEWACJE

Skala: 1:100 Format: A3 Numer rysunku: 8

Data: Listopad 2009 Numer strony: 26

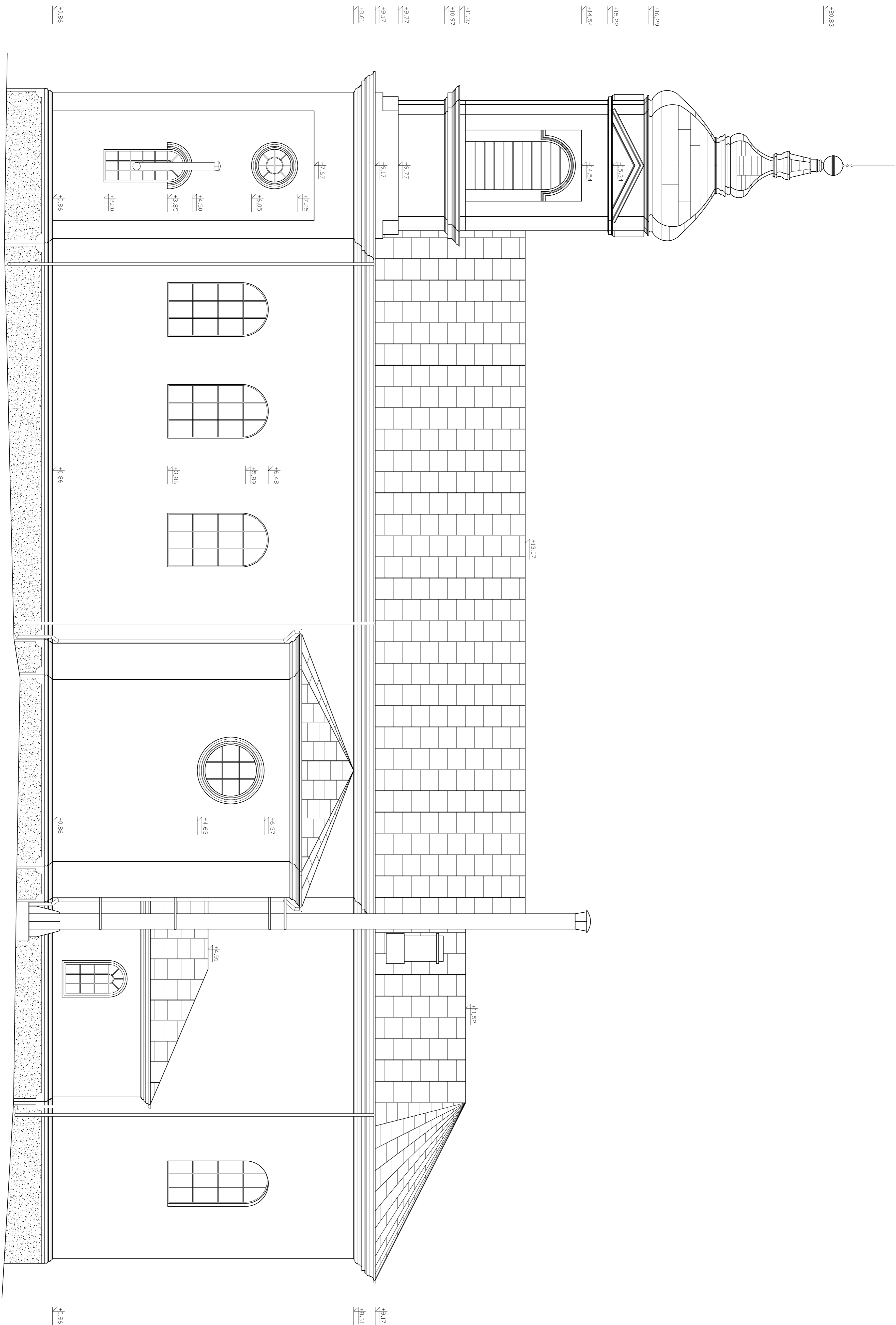
WSZELKIE PRAWA ZASTRZEŻONE

ELEWACJA PÓŁNOCNO-WSCHODNIA
INWENTARYZACJA



Temat: Projekt remontu elewacji - prac konserwatorskich rzymskokatolickiego kościoła parafialnego pod wezwaniem św. Małgorzaty w Chorzęcinie Lokalizacja: 97-200 Tomaszów Maz., Chorzęcin 199 Działka nr 240, obręb Chorzęcin, gmina Tomaszów Maz.		PRACOWNIA FORM ARCHYTEKTÓW I INŻYNIERÓW MATERIA <small>ul. Piłsudskiego 10, 97-200 Tomaszów Maz. tel. 41 25 22 10 11 www.materia.pl</small>	
Inwestor: Parafia Rzymskokatolicka św. Małgorzaty 97-200 Tomaszów Maz., Chorzęcin 199		Tworzenie projektu: EWELWACJA FRONTOWA PÓŁNOCNO-WSCHODNIA	
Projektant architekt: mgr inż. Marek Librowski upr. Nr UAN.IV.10220/172/84 z § 5 ust. 1, § 6 ust. 1 i 3, § 7 i § 13 ust. 1 pkt. 2		Projektant architekt: mgr inż. arch. Małgorzata Czajka Upr. Nr UAN.V.838881/87 z §4 ust. 1 i 2, §7 i §13 ust.1 pkt1	
Autorzy rysunków: Techn.bud.Tomasz Milczarek		Skala: 1:100 Format: A3 Numer arkusza: 10 Data: Listopad 2009 Numer strony: 28	
WSKAZANE PRAWA ZASTRZEŻONE			

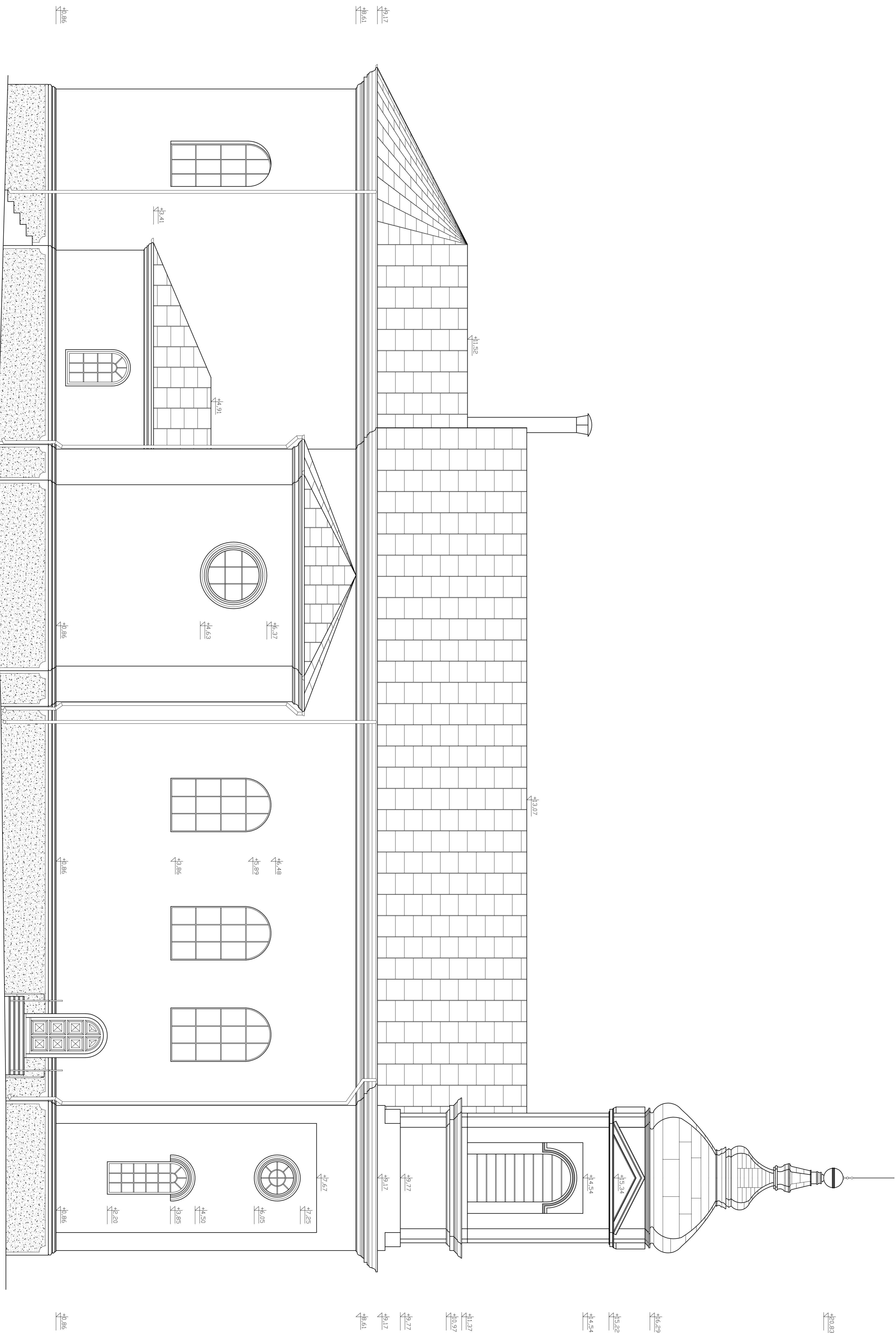
ELEWACJA ZACHODNIO-PÓLNOCNNA
INWENTARYZACJA



Temat: Projekt remontu elewacji - prac konserwatorskich rzymskokatolickiego kościoła parafialnego pod wezwaniem św. Małgorzaty w Chorzęcinie Lokalizacja: 97-200 Tomaszów Maz., Chorzęcin 199 Działka nr 240, obręb Chorzęcin, gmina Tomaszów Maz.		PRACOWNIA FORM ARCHYTEKTONICZNYCH MATERIA ul. Piłsudskiego 10, 97-200 Piotrowo Tręb. tel. 41 25 25 11 11 www.materia.pl	
Inwestor: Parafia Rzymskokatolicka św. Małgorzaty 97-200 Tomaszów Maz., Chorzęcin 199		Nazwa projektu: ELEWACJA BOCZNA ZACHODNIO-PÓLNOCNNA	
Projektant: mgr inż. Marek Librowski upr. Nr UAN.IV.10220/172/84 z § 5 ust. 1, § 6 ust. 1 i 3, § 7 i § 13 ust. 1 pkt. 2		Skala: 1:100	
Autorzy: mgr inż. arch. Małgorzata Czajka Upr. Nr UAN.V.838881/87 z §4 ust. 1 i 2, §7 i §13 ust. 1 pkt1		Format: A3	
Wykonanie: techn.bud.Tomasz Milczarek		Liczba stron: 11	
Data: Listopad 2009		Numer strony: 29	

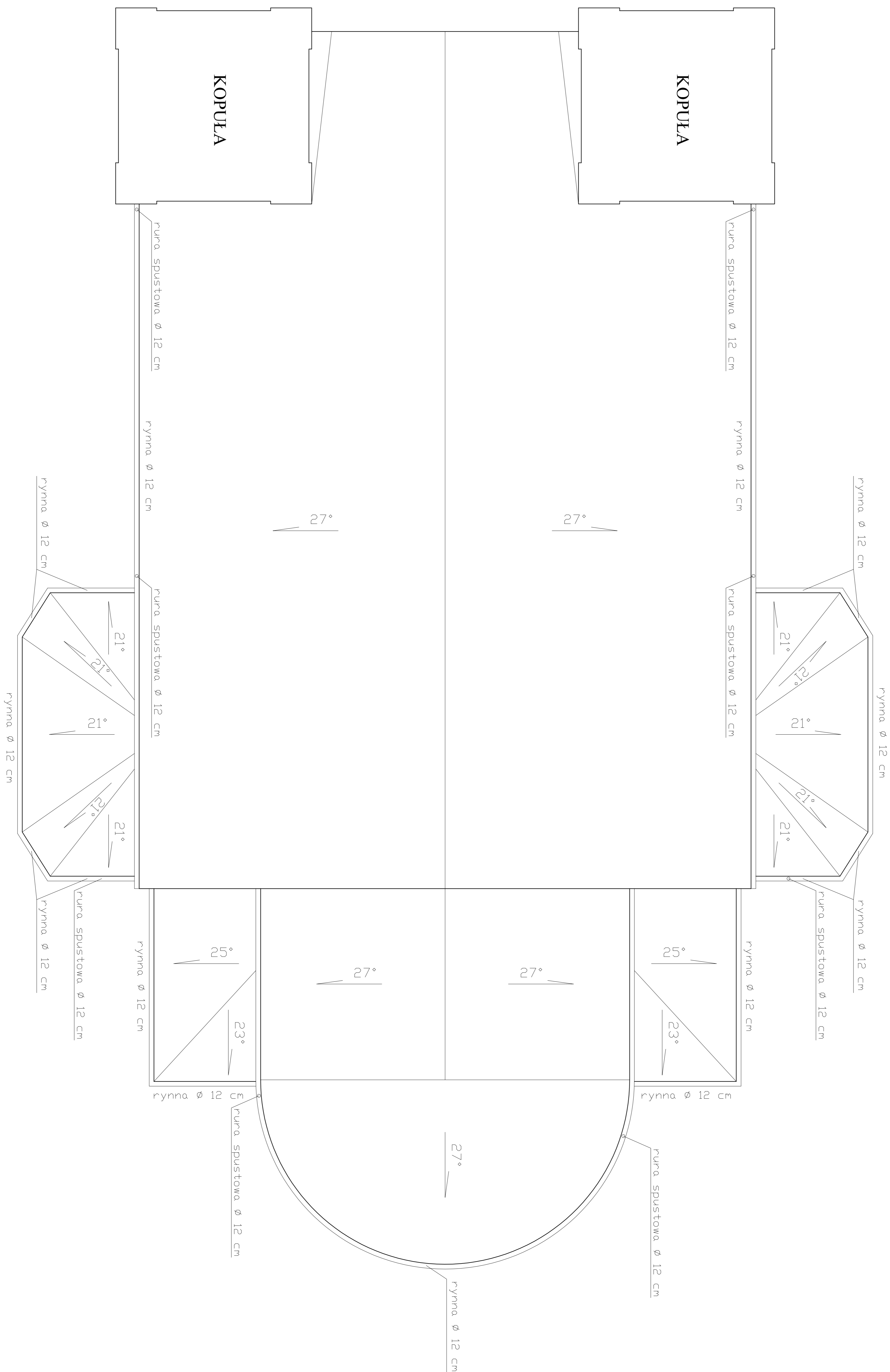
WSZELKIE PRAWA ZASTRZEŻONE

ELEWACJA POŁUDNIOWO-WSCHODNIA
INWENTARYZACJA



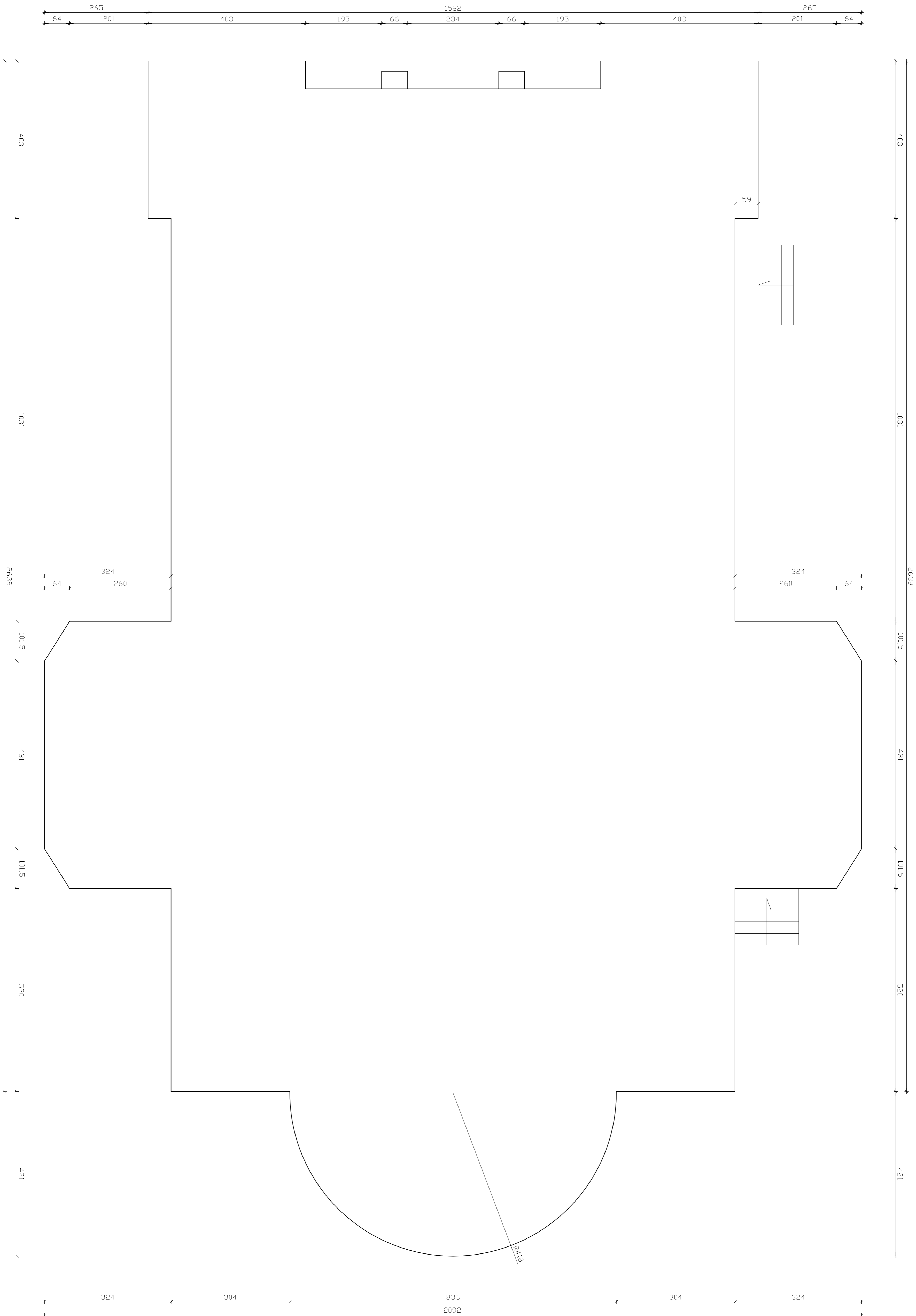
<p>Temat: Projekt remontu elewacji - prac konserwatorskich rzymskokatolickiego kościoła parafialnego pod wezwaniem św. Małgorzaty w Chorzęcinie Lokalizacja: 97-200 Tomaszów Maz., Chorzęcin 199 Działka nr 240, obręb Chorzęcin, gmina Tomaszów Maz. Inwestor: Parafia Rzymskokatolicka św. Małgorzaty 97-200 Tomaszów Maz., Chorzęcin 199</p>		<p>PRACOWNIA FORM ARCHITECTONICZNYCH MATERIA ul. Piłsudskiego 1, 97-200 Tomaszów Maz. tel. 41 25 22 11 11 www.materia.pl</p>	
<p>Projektant: mgr inż. Marek Librowski upr. Nr UAN.IV.10220/172/84 z § 5 ust. 1, § 6 ust. 1 i 3, § 7 i § 13 ust. 1 pkt. 2</p>		<p>Realizacja projektu: EWELEWACJA BOCZNA POŁUDNIOWO-WSCHODNIA mgr inż. arch. Małgorzata Czajka Up. Nr UAN.V.838881/87 z § 4 ust. 1 i 2, § 7 i § 13 ust. 1 pkt 1</p>	
<p>Autorka: Techn.bud.Tomasz Milczarek</p>		<p>Skala: 1:100 Forma: A3 Czyść: 13 Numer strony: 31</p>	
<p>WSZELKIE PRAWA ZASTRZEŻONE</p>		<p>Okaz: Listopad 2009</p>	

RZUT DACHU
INWENTARYZACJA



Temat: Projekt remontu elewacji - prac konserwatorskich rzymskokatolickiego kościoła parafialnego pod wezwaniem św. Małgorzaty w Chorzęcinie Lokalizacja: 97-200 Tomaszów Maz., Chorzęcin 199 Działka nr 240, obręb Chorzęcin, gmina Tomaszów Maz.		PRACOWNIA FORM ARCHITECTONICZNYCH MATERIA ul. Piłsudskiego 10, 97-200 Piotrowice Trębne, Tomaszów Maz.	
Inwestor: Parafia Rzymskokatolicka św. Małgorzaty 97-200 Tomaszów Maz., Chorzęcin 199		Nazwa projektu: RZUT DACHU	
Projektant architekt: mgr inż. Marek Librowski upr. Nr UAN.IV.10220/172/84 z § 5 ust. 1, § 6 ust. 1 i 3, § 7 i § 13 ust. 1 pkt. 2		Skala: 1:100 Forma: A3 Numer arkusza: 14 Data: Listopad 2009 Numer strony: 32	
Autorzy techniczne: mgr inż. arch. Małgorzata Czajka Upr. Nr UAN.V.838881/87 z §4 ust. 1 i 2, §7 i §13 ust. 1 pkt 1		Nazwa obiektu: Techn.bud.Tomasz Milczarek	
Wszelkie prawa zastrzeżone.			

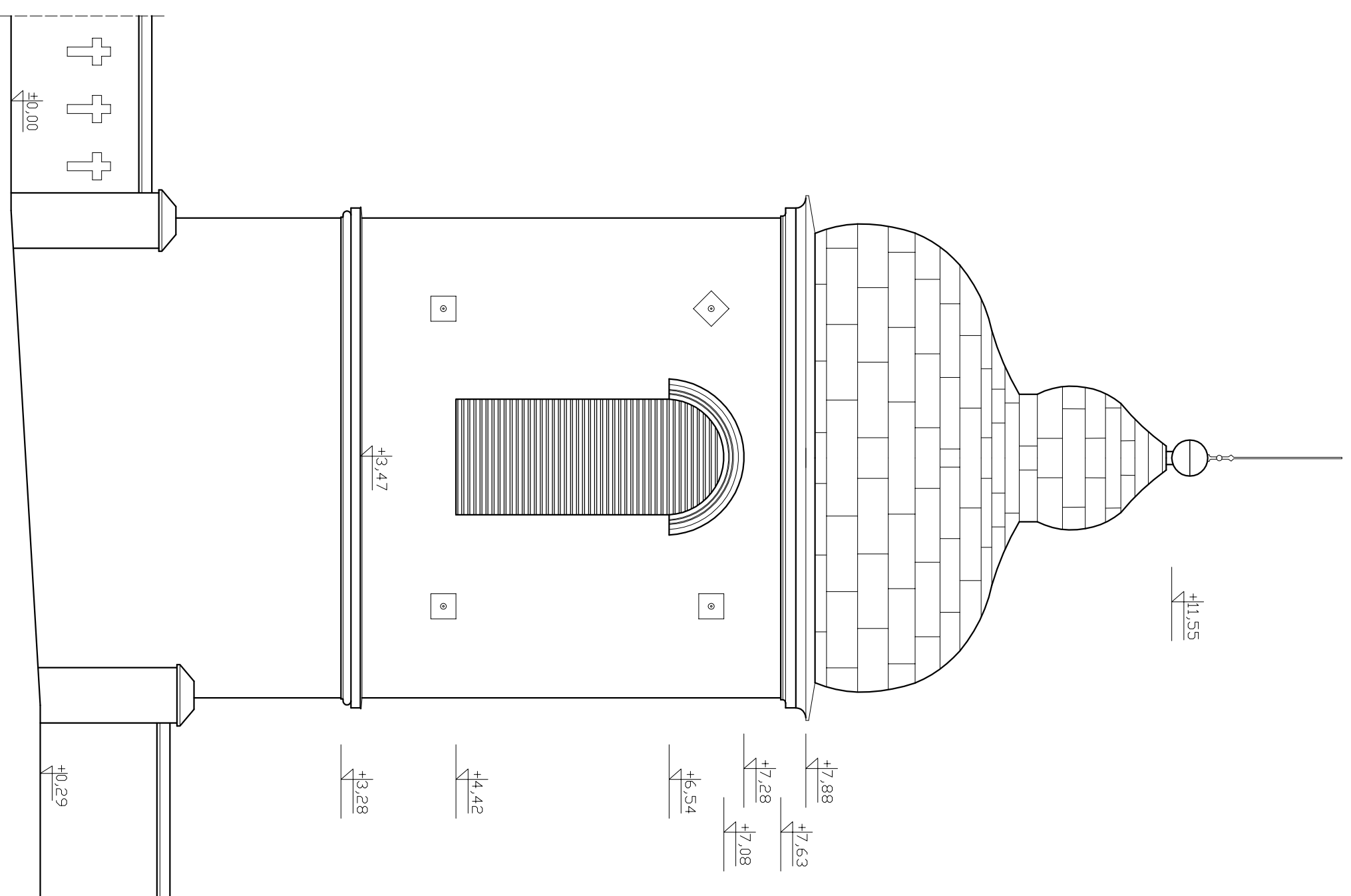
RZEKÓJ NA WYSOKOŚCI COKOŁU
INWENTARYZACJA



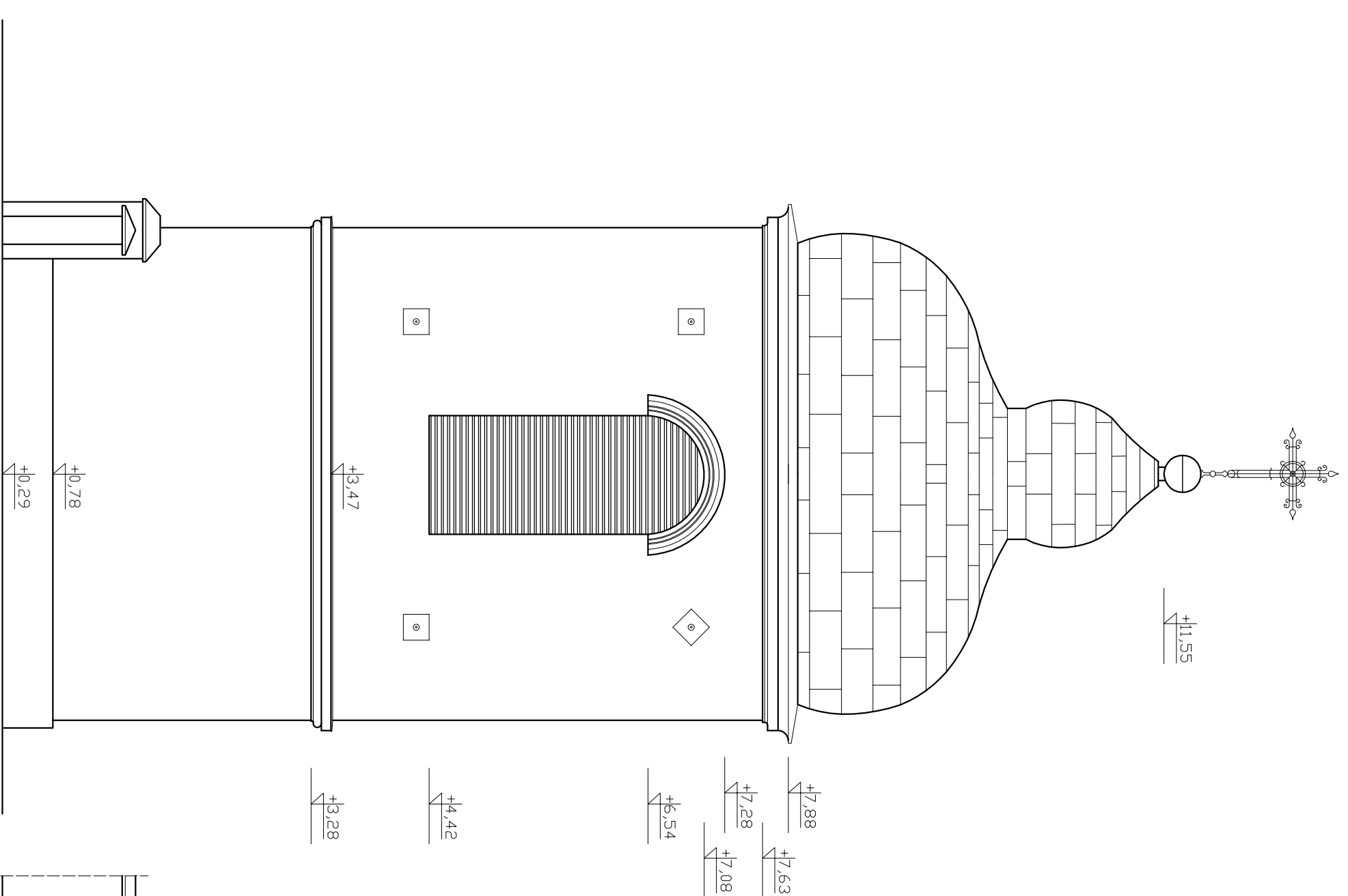
Temat: Projekt remontu elewacji - prac konserwatorskich rzymskokatolickiego kościoła parafialnego pod wezwaniem św. Małgorzaty w Chorzęcinie Lokalizacja: 97-200 Tomaszów Maz., Chorzęcin 199 Działka nr 240, obręb Chorzęcin, gmina Tomaszów Maz. Inwestor: Parafia Rzymskokatolicka św. Małgorzaty 97-200 Tomaszów Maz., Chorzęcin 199		PRACOWNIA FORM ARCHITECTONICZNYCH MATERIA ul. Piłsudskiego 10, 97-200 Polesów Tęch. NIP 77-024-01-18, REGON 142628333	
Projektant: mgr inż. Marek Librowski upr. Nr UAN.IV.10220/172/84 z § 5 ust. 1, § 6 ust. 1 i 3, § 7 i § 13 ust. 1 pkt. 2		Tytuł projektu: BUDYNEK KOŚCIOŁA-PRZEKRÓJ NA WYSOKOŚCI COKOŁU	
Projektant architekt: mgr inż. arch. Małgorzata Czajka Upr. Nr UAN.V.838881/87 z § 4 ust. 1 i 2, § 7 i § 13 ust. 1 pkt 1		Skala: 1:100	
Autorzy: Techn.bud.Tomasz Milczarek		Forma: A3	
Wszelkie prawa zastrzeżone.		Numer arkusza: 15	
Data: Listopad 2009		Numer strony: 33	

DZWONNICA

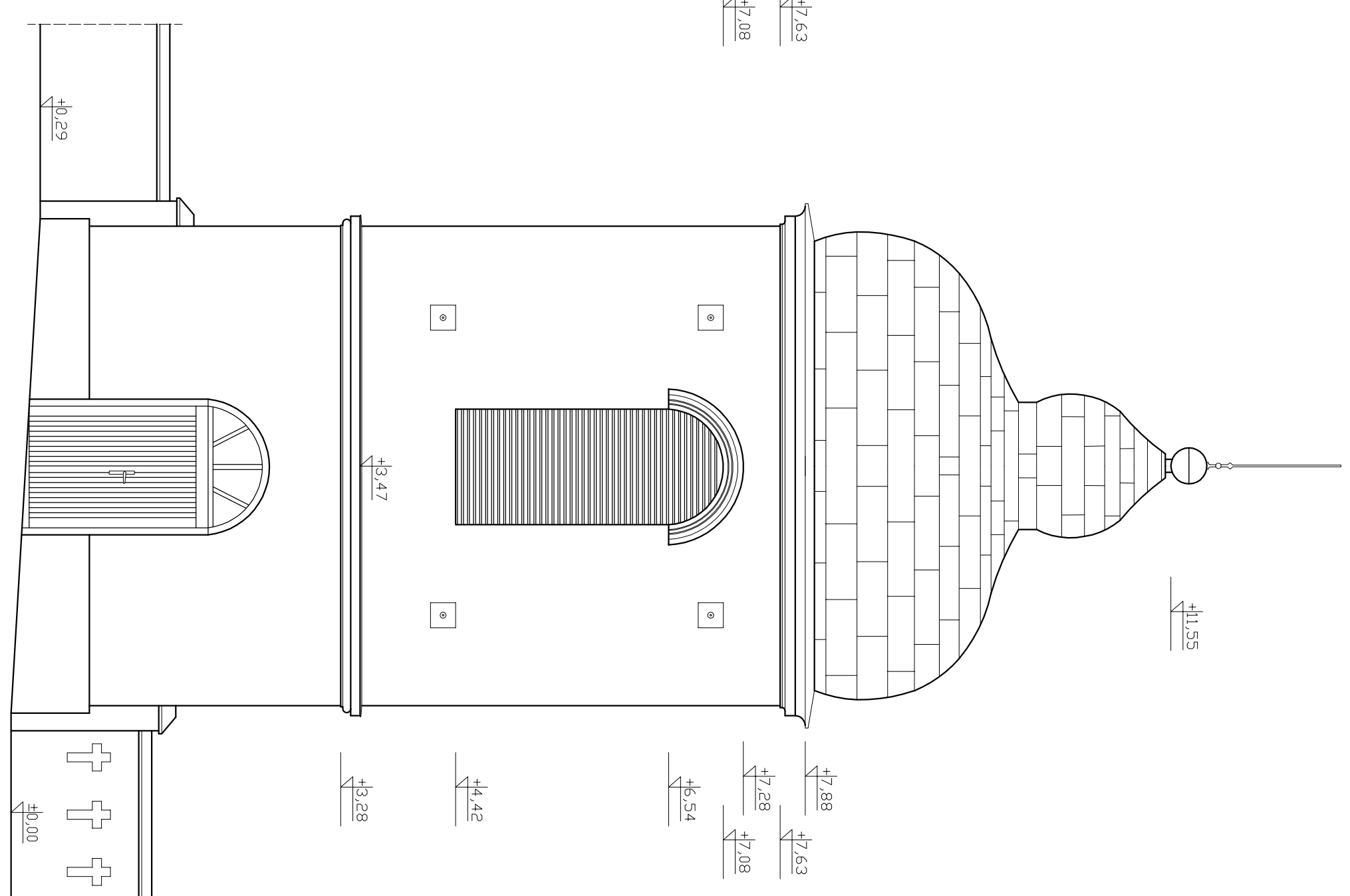
ELEWACJA
PÓLNOCNNA



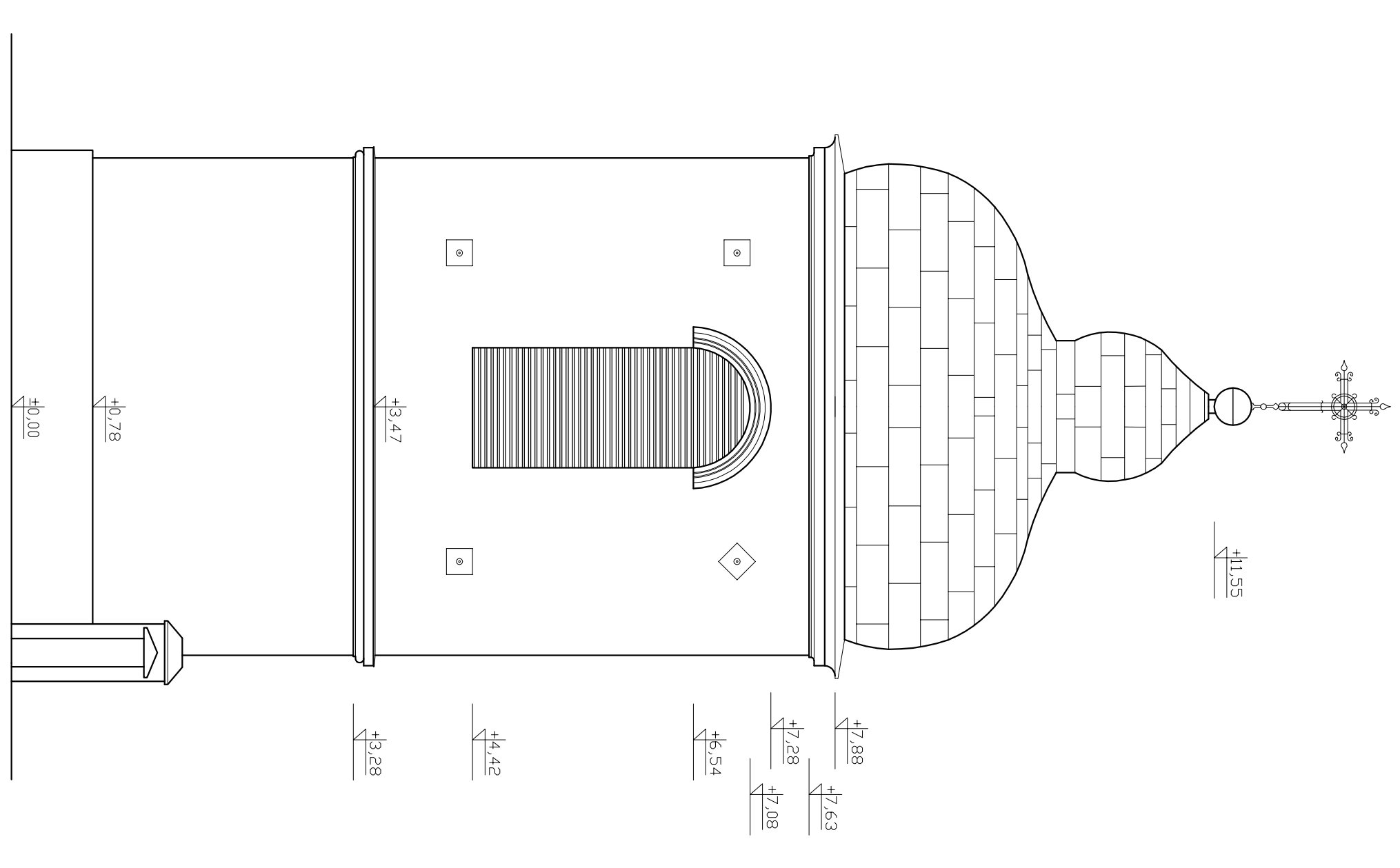
ELEWACJA
ZACHODNIA



ELEWACJA
POŁUDNIOWA

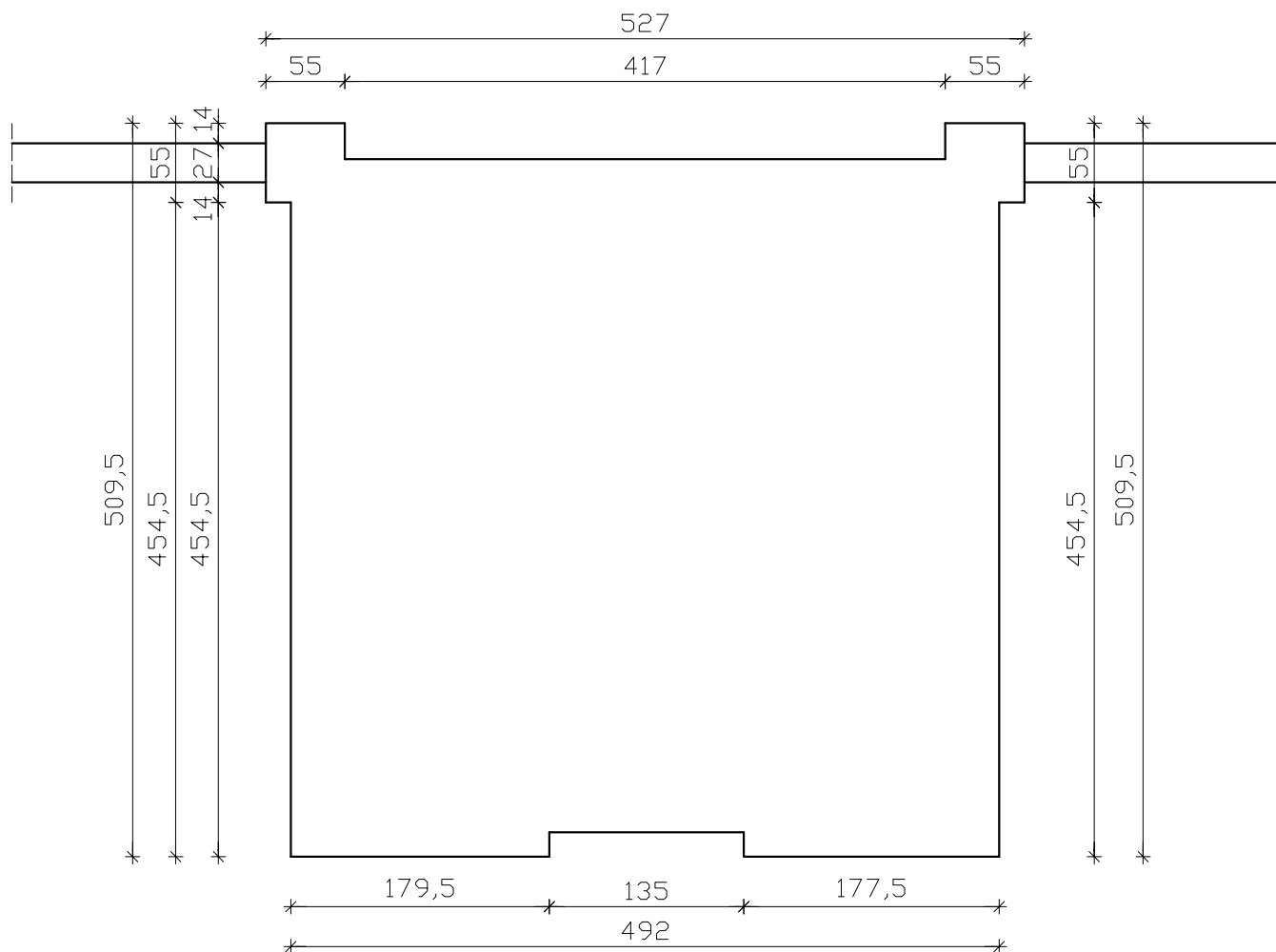


ELEWACJA
WSCHODNIA



Forma: Projekt remontu elewacji - prac konserwatorskich zrymskocerkiewnego kościoła parafialnego pod wezwaniem św. Mągozawy w Chorzele Lokalizacja: 97-200 Tomaszów Maz.; Chorzele 199 Działka nr 240, obręb Chorzele, gmina Tomaszów Maz.		P R A C O W N I A F O R M A ARCHITECTONICZNYCH MATERIA Nr 97-200 Projekt T.M.	
Inwestor: Parafia rzymskokatolicka św. Mągozawy 97-200 Tomaszów Maz.; Chorzele 199		Nazwa obiektu: BUDYNEK DZWONNICY Nazwa projektu: ELEWACJE - INWENTARYZACJA	
Projektant: mgr inż. Marek Ubronski mgr inż. Anna Melara-Czajka Upr. Nr. 4011/4898/07 Z 54 ust. 1 i 2, S 71 § 13 ust. 1 pkt 1 pkt. 2		Skala: 1:100 Forma: A3 Numer: 16 Próbki: -	
Wykonanie: techn. bud. Tomasz Milczarek		Data: Listopad 2009	

PRZEKRÓJ NA WYSOKOŚCI COKOŁU



Temat: Projekt remontu elewacji - prac konserwatorskich rzymskokatolickiego kościoła parafialnego pod wazwaniem św. Małgorzaty w Chorzęcinie
 Lokalizacja: 97-200 Tomaszów Maz., Chorzęcin 199 Działka nr 240, obręb Chorzęcin, gmina Tomaszów Maz.
 Inwestor: Parafia Rzymskokatolicka św. Małgorzaty 97- 200 Tomaszów Maz., Chorzęcin 199

PRACOWNIA FORM
 ARCHITEKTONICZNYCH
MATERIA
 filia: 97-300 Piotrków Tryb.
ul. Słowackiego 9, tel./fax (0-44) 647-70-45
 NIP: 771-110-15-78 REGON 59046550

Projektant:
 mgr inż. Marek Librowski
 upr. Nr UAN.IV. 10220/172/84 z § 5
 ust. 1, § 6 ust. 1 i 3, § 7 i § 13 ust. 1
 pkt. 2

Projektant architekt:
 mgr inż. arch. Małgorzata Czajka
 Upr. Nr UAN.V.838881/87
 z §4 ust. 1 i 2, §7 i §13 ust.1 pkt1
 Asystent:
 techn.bud.Tomasz Milczarek

Nazwa rysunku:
**BUDYNEK DZWONNICY-PRZEKRÓJ
 NA WYSOKOŚCI COKOŁU**

Skala: 1:100	Format: A3	Numer rysunku: 17
Data: Listopad 2009		Numer strony: 35