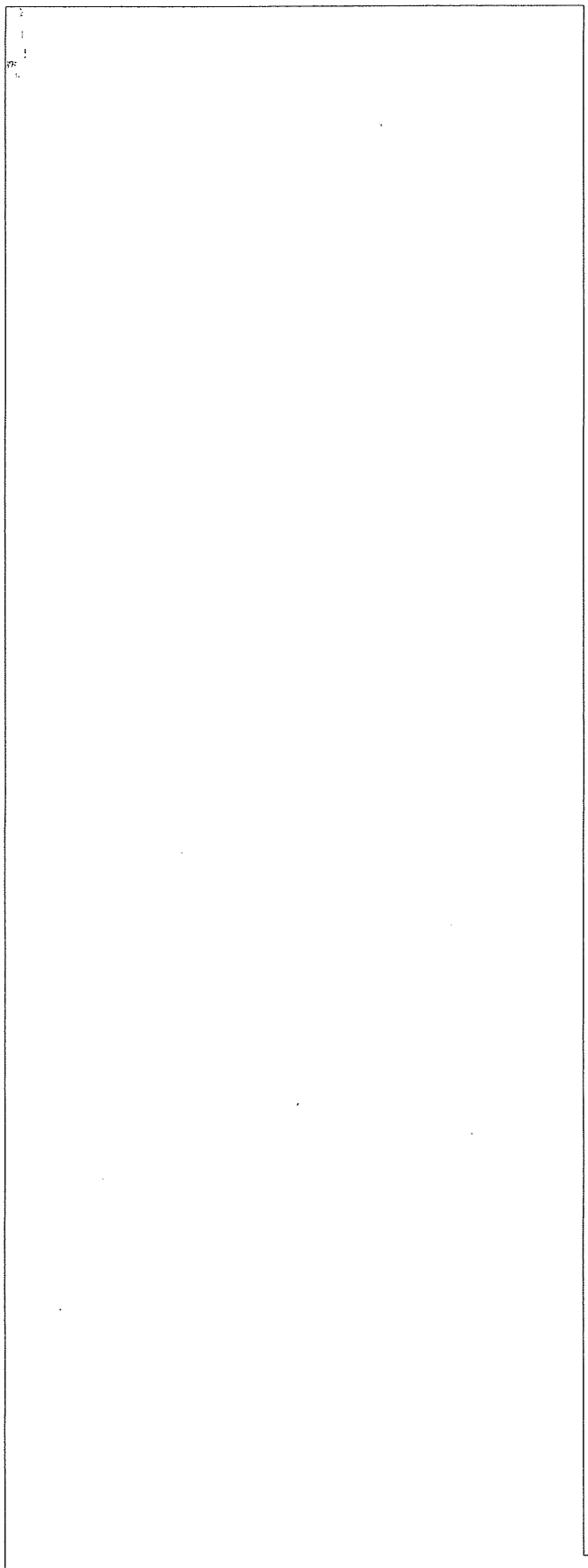
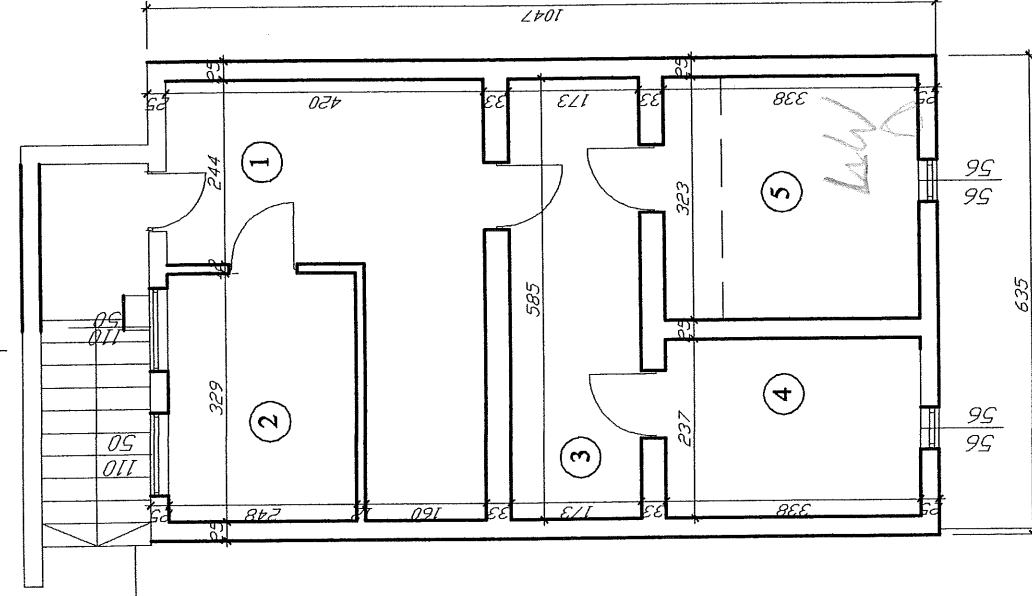


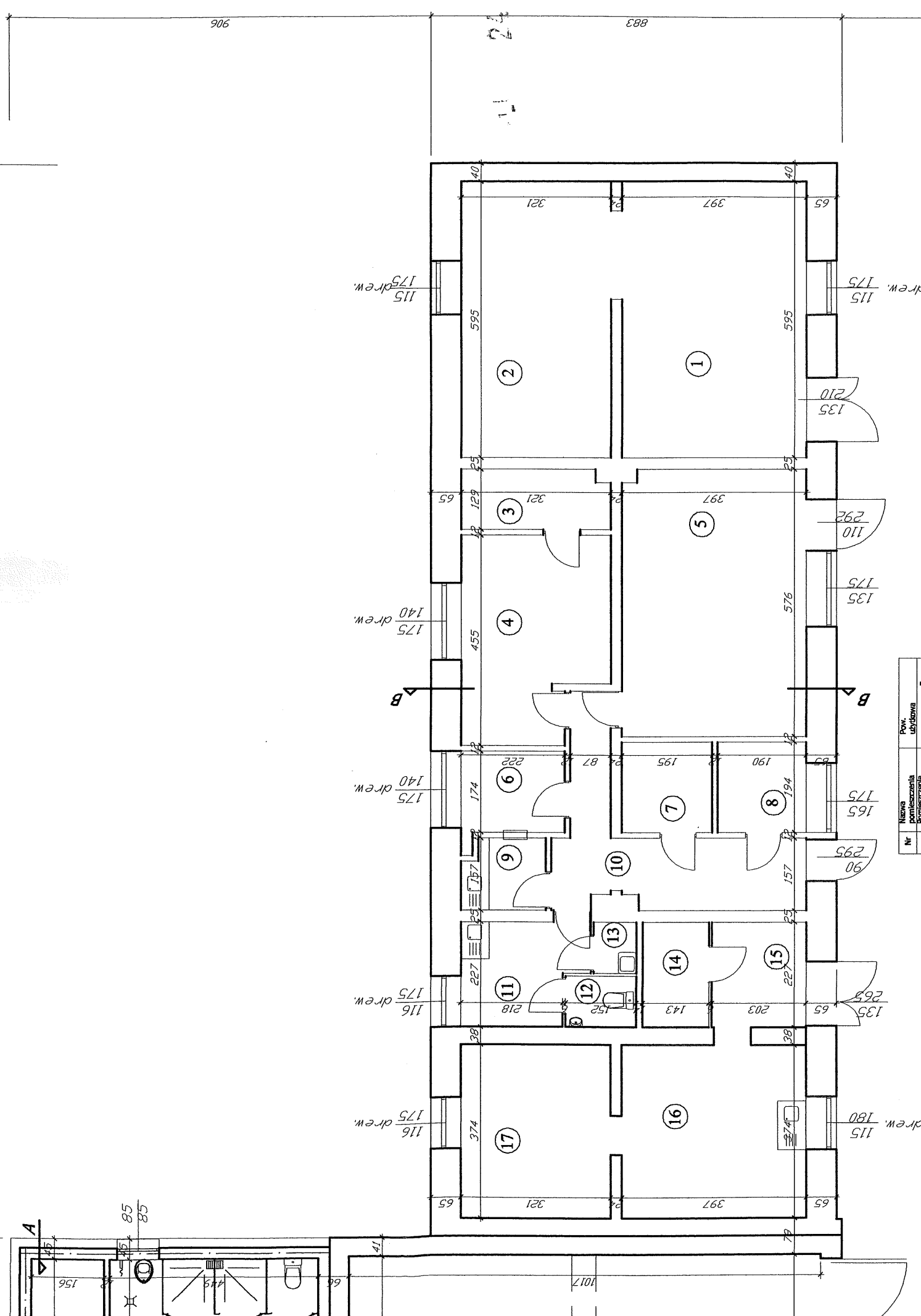
żytkowa
70 m ²
16 m ²
12 m ²
01 m ²
02 m ²
91 m ²



Tytuł projektu:	INWENTARYZACJA BUDYNKU OCHOTNICZEJ STRAŻY POŻARNEJ		Data oprac.:	10.2016
Inwestor:	Ochotnicza Straż Pożarna ul. Główna 16/18, 97-213 Smardzewice			
Adres inwestycji:	działka 664, obręb 13, Smardzewice gmina Tomaszów Maz.			
AUTOR OPRACOWANIA	inż. inż. architektura Andrzej Kowalski Uprawniony do projektowania i kierowania robotami budowlanymi bez ograniczeń, w specjalności konstrukcyjno-budowlanej Upr. LOD/0050/P/000003, Upr. 126/01/Wt			
Tytuł rys.:	RZUT PIWNIC		Skala:	1:50
			Nr rys.:	1

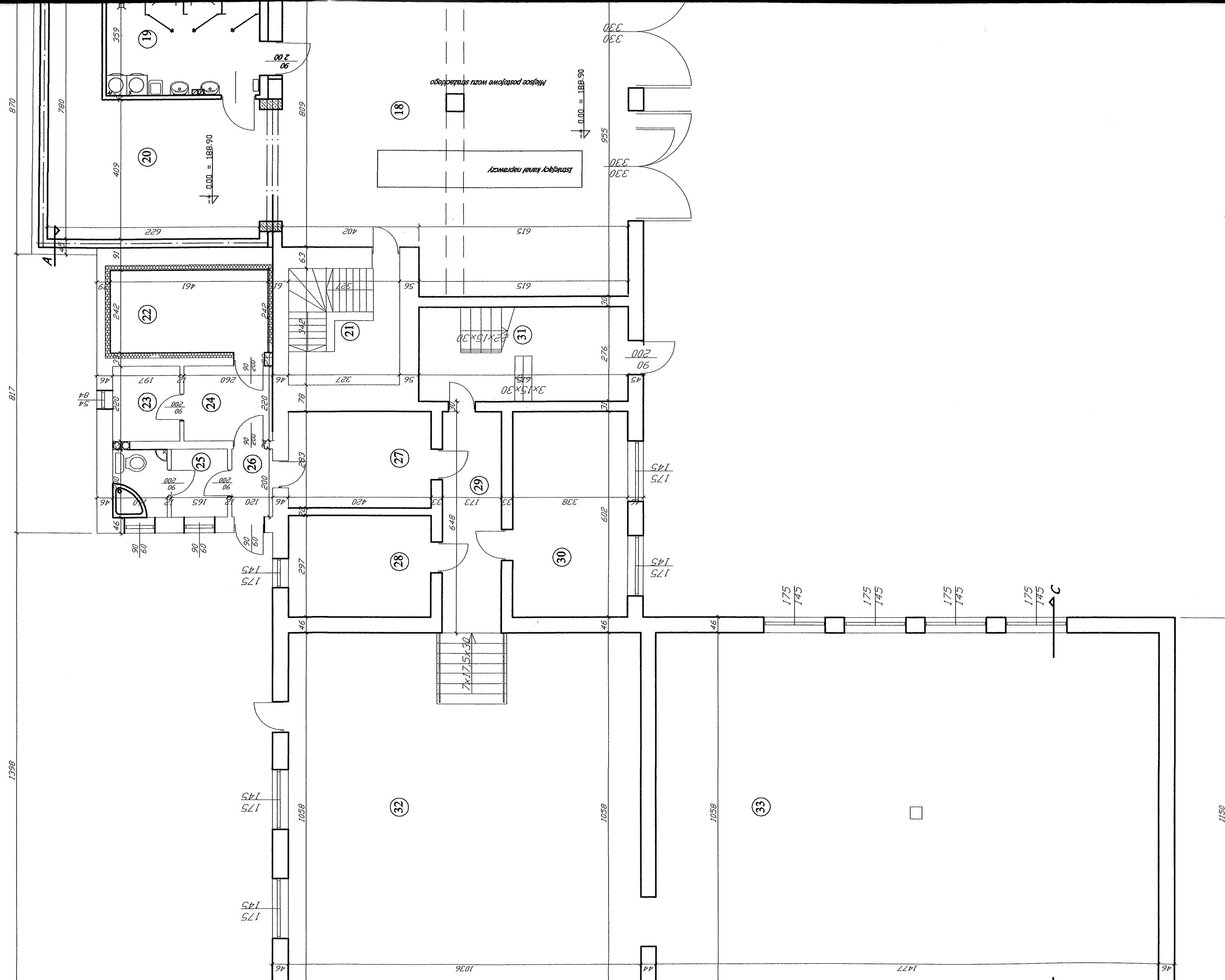


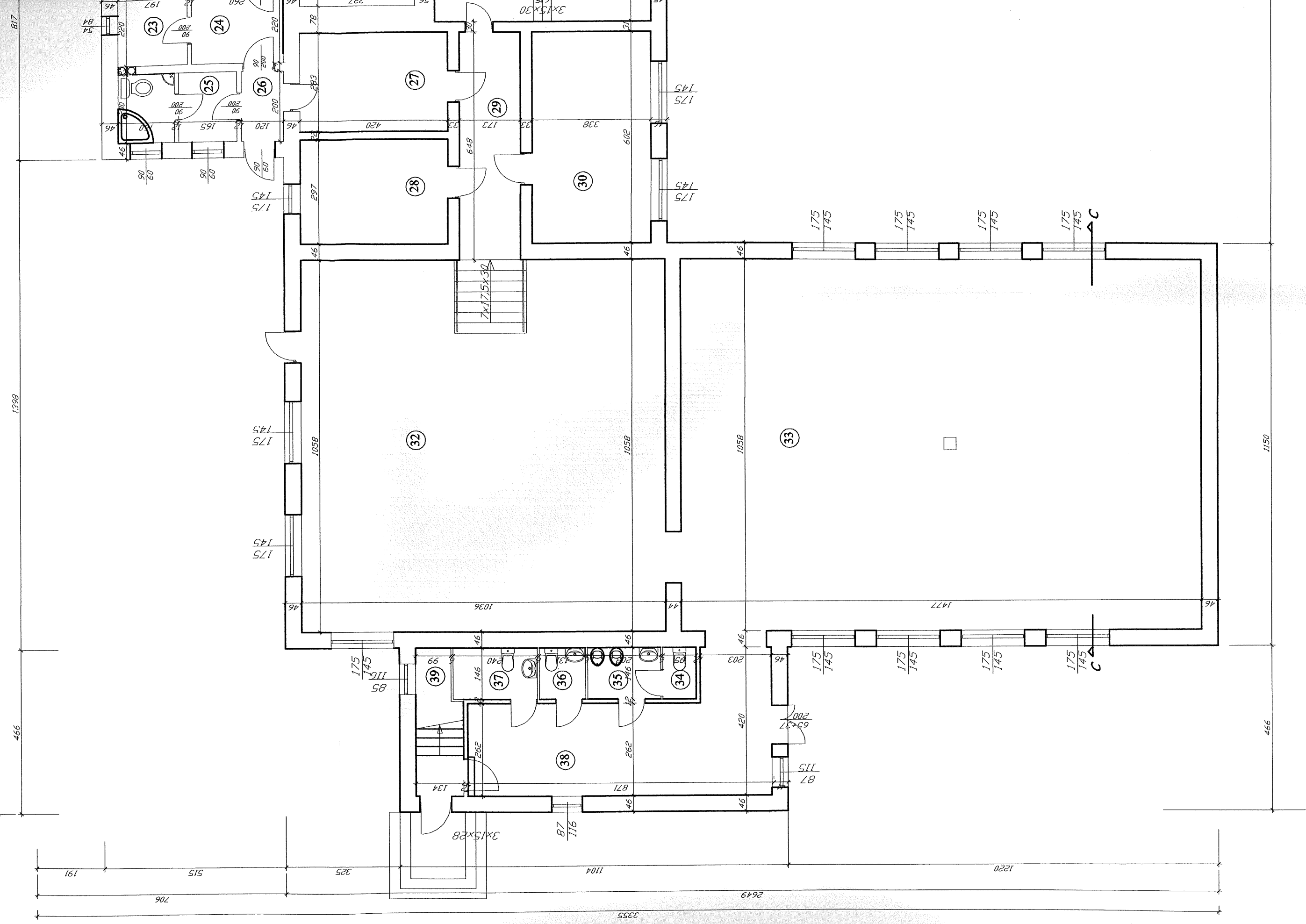
Nr	Nazwa pomieszczenia	Posadzka	Pow. użytkowa
1	Komunikacja	Posadzka betonowa	15,70 m ²
2	Magazyn	Płytki ceramiczne	8,16 m ²
3	Rozdzielnia	Płytki ceramiczne	10,12 m ²
4	Kuchnia	Posadzka betonowa	8,01 m ²
5	Zbiornik oleju	Płytki ceramiczne	10,92 m ²
	łącznie	Płytki ceramiczne	52,91 m ²

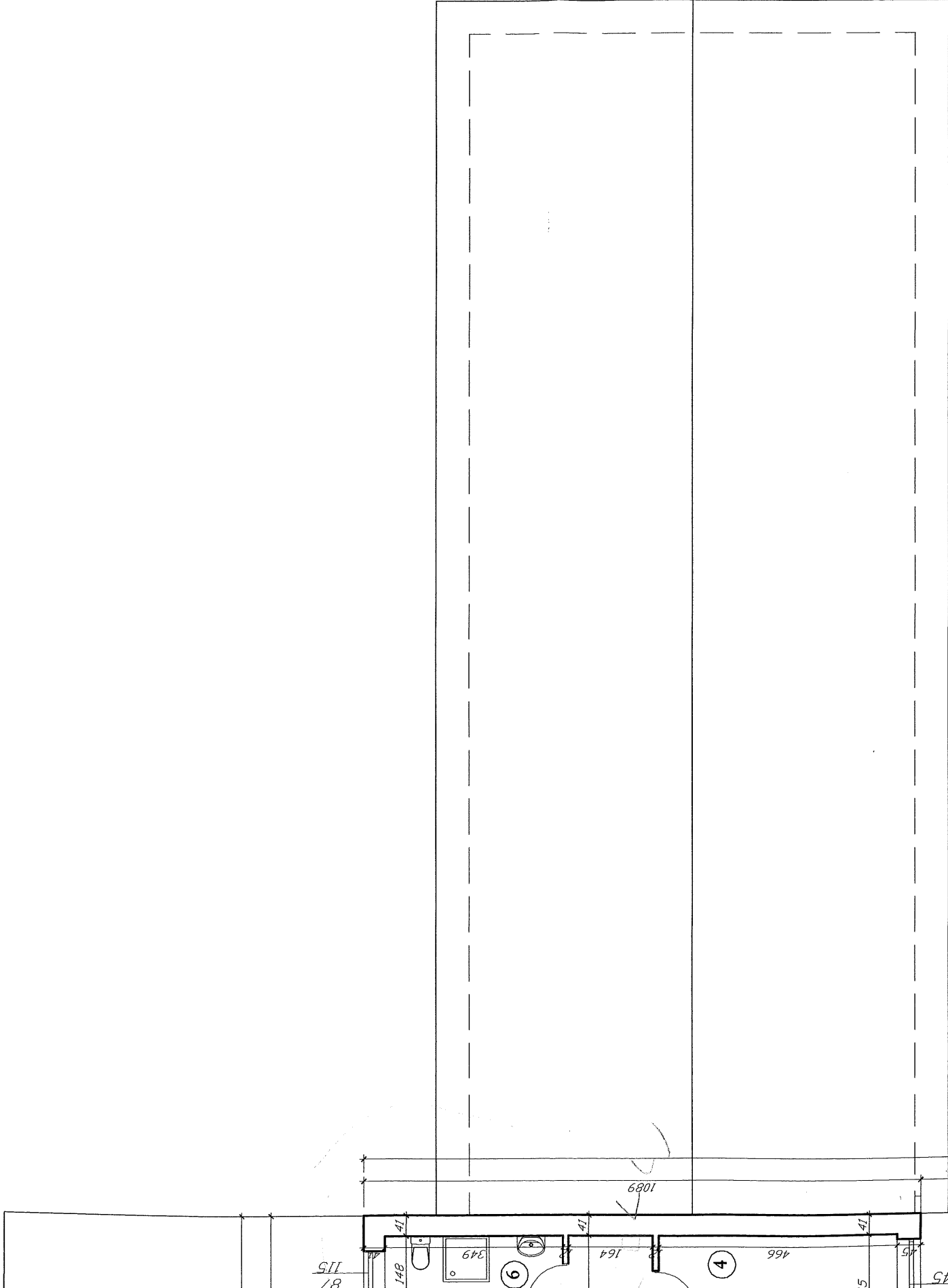


Nr	Nazwa pomieszczenia	Pow. użytkowa
1	Pomieszczenie	23,62 m ²
2	Pomieszczenie komunikacji	19,09 m ²
3	Archiwum	4,04 m ²
4	Pom. administracyjne	13,15 m ²
5	Apelka	22,41 m ²
6	Izba recepcyjna	3,99 m ²
7	Magazyn produktów leczniczych	3,47 m ²
8	Magazyn produktów medycznych	4,02 m ²
9	Zmywalnia	2,68 m ²
10	Komunikacja	9,42 m ²
11	Pom. socjalne	5,75 m ²
12	Pom. sanitarne	1,55 m ²
13	Pom. na środki czystości	0,94 m ²
14	Łazienka	3,24 m ²
15	Wiatrołap	4,60 m ²
16	Kuchnia	14,85 m ²
17	Pokój	12,00 m ²
18	Garaż	90,44 m ²
19	Pom. socjalne	14,43 m ²
20	Magazyn	31,04 m ²
21	Wejście na wieżę	7,10 m ²
22	Chłodnia	11,16 m ²
23	Pom. socjalne	4,34 m ²
24	Komunikacja	5,72 m ²
25	Pom. higieniczno-sanitarne	6,50 m ²
26	Komunikacja	2,40 m ²
27	Magazyn	11,89 m ²
28	Magazyn sprzętowy	12,47 m ²
29	Komunikacja	11,21 m ²
30	Kuchnia	20,35 m ²
31	Komunikacja	12,43 m ²
32	Sala bankietowa	109,61 m ²
33	Sala bankietowa	156,15 m ²
34	Pom. higieniczno-sanitarne	1,39 m ²
35	Pom. higieniczno-sanitarne	3,04 m ²
36	Pom. higieniczno-sanitarne	1,91 m ²
37	Pom. higieniczno-sanitarne	3,50 m ²
38	Komunikacja	25,90 m ²
39	Komunikacja	5,10 m ²
	Łącznie	696,90 m²

Tytuł projektu:	INWENTARYZACJA BUDYNKU OCHOTNICZEJ STRAŻY POŻARNEJ	
Investor:	Ochotnicza Straż Pożarna	Data oprac.: 10.2016
Adres inwestycji:	ul. Główna 16/18, 97-213 Smardzewice	
	działka 664, obręb 13, Smardzewice	
	gmina Tomaszów Maz.	
AUTOR OPRACOWANIA		
inż. inż. budowl. Andrzej Kowalski Uprawniony do projektowania i kierowania robotami budowlanymi bez ograniczeń, w specjalności konstrukcyjno-budowlanej Upr. LOD/0050/P/00K/03. Upr. 129/01/M/		
Tytuł rys.:	RZUT PARTERU	Nr rys.: 2
		Skala: 1-50

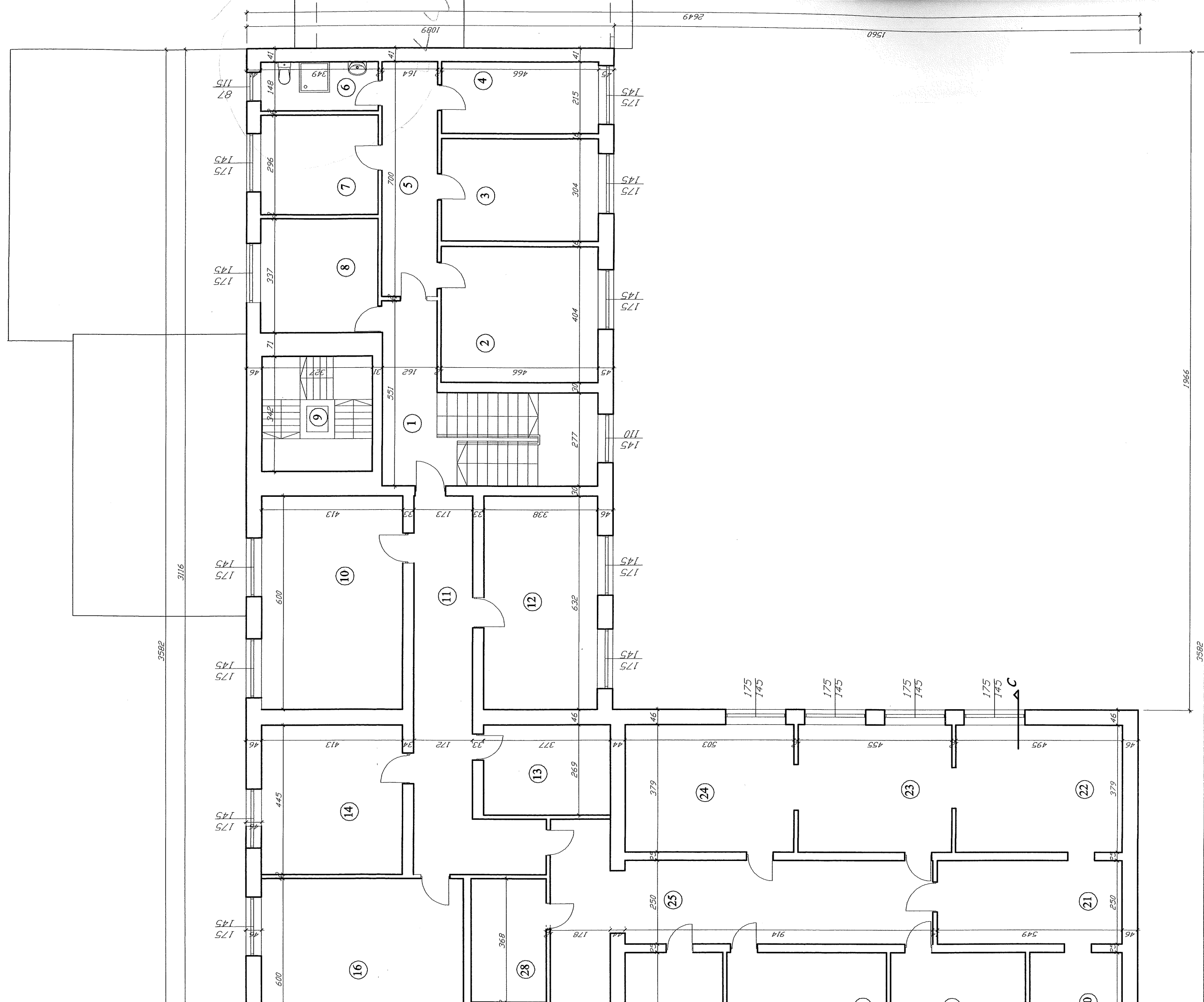


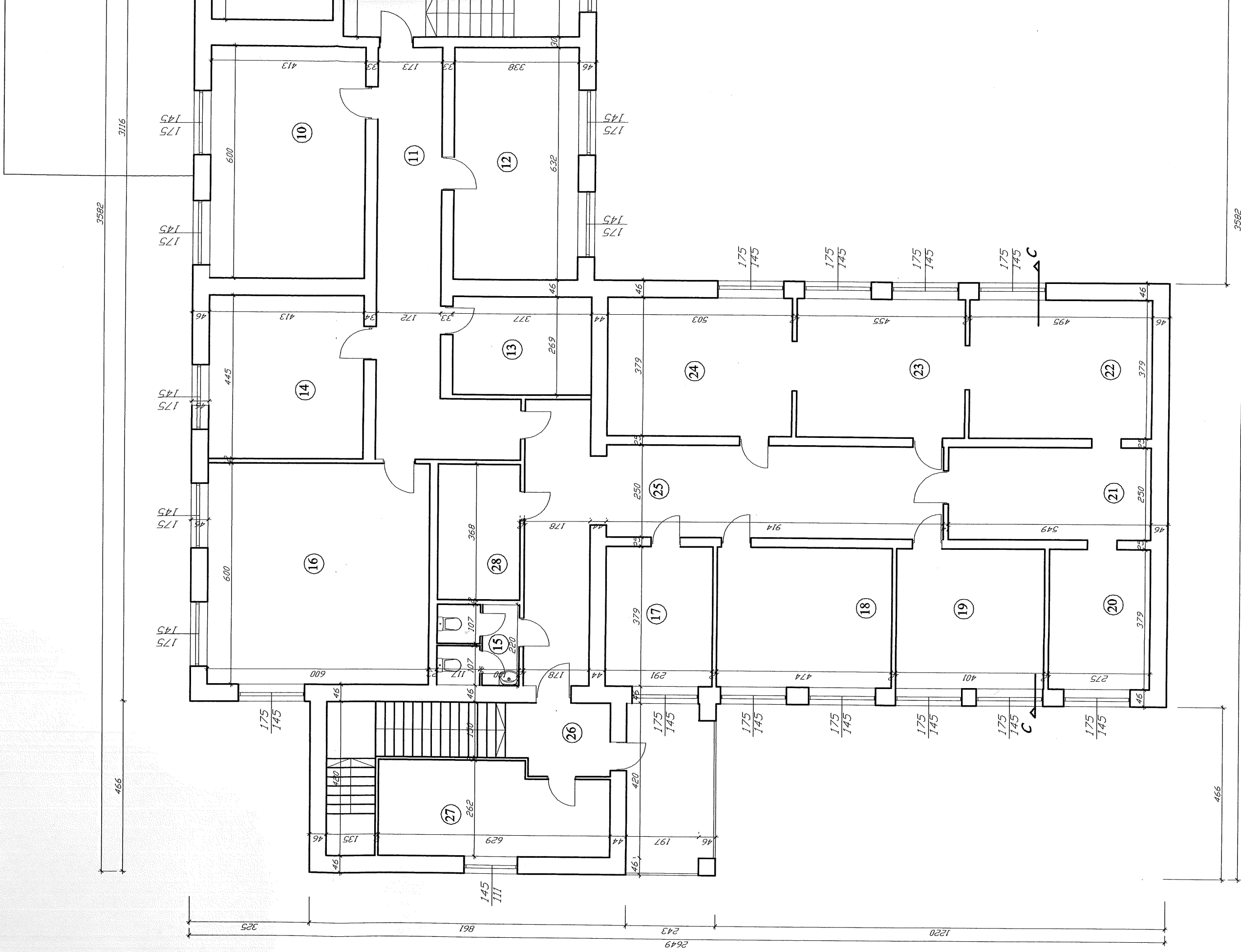


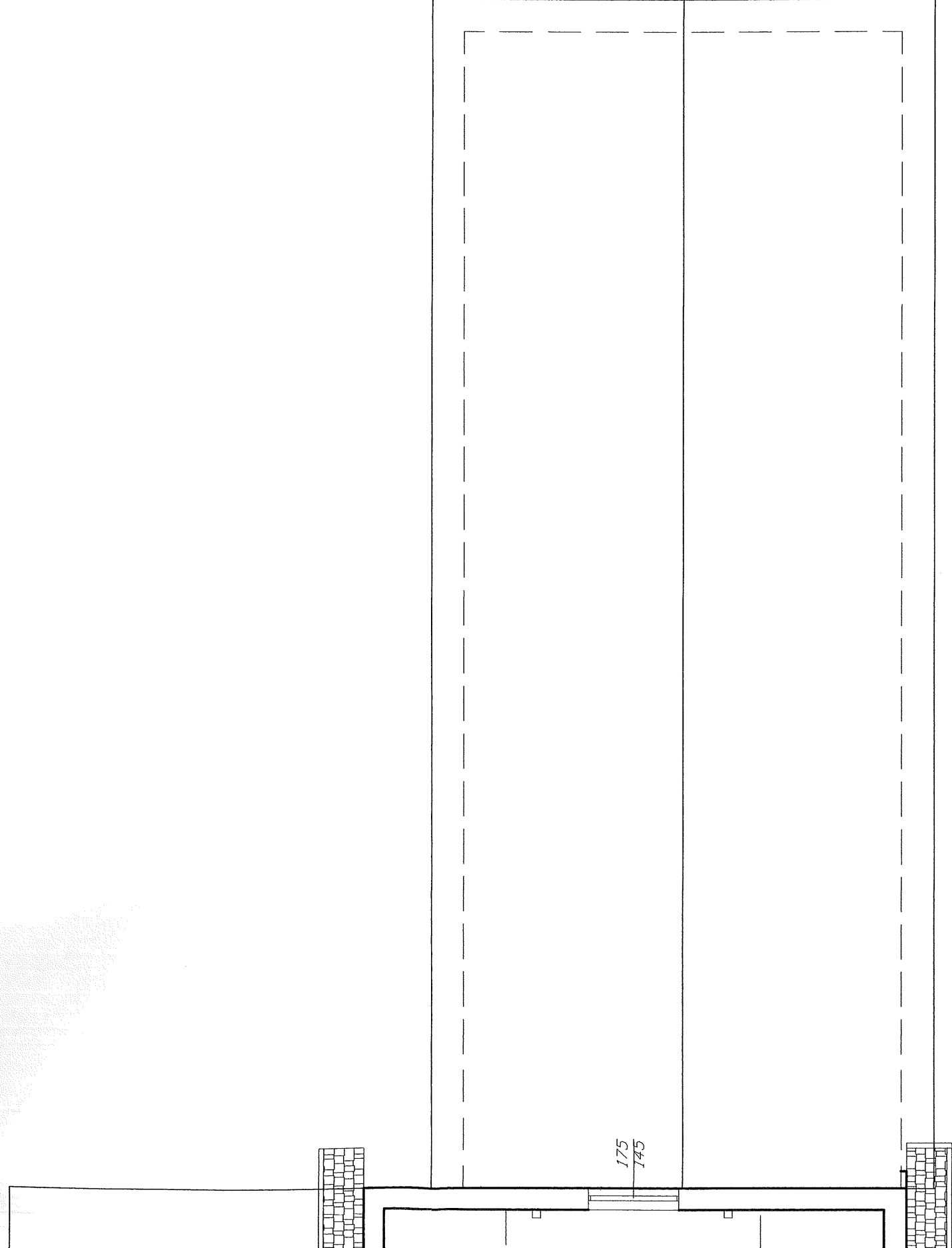


Nr	Nazwa pomieszczenia	Pow. użytkowa	φ
1	Komunikacja	15,97	m ²
2	Pom. noclegowe	18,83	m ²
3	Pom. noclegowe	14,17	m ²
4	Pom. noclegowe	10,02	m ²
5	Komunikacja	11,48	m ²
6	Łazienka	5,17	m ²
7	Pom. noclegowe	10,33	m ²
8	Pom. noclegowe	11,76	m ²
9	Wejście na wieżę	4,96	m ²
10	Świetlica	24,78	m ²
11	Komunikacja	23,08	m ²
12	Świetlica	21,36	m ²
13	Świetlica	10,14	m ²
14	Świetlica	18,38	m ²
15	Łazienka	4,70	m ²
16	Świetlica	36,00	m ²
17	Pom. socjalne	11,03	m ²
18	Koło gospodyń	17,96	m ²
19	Biblioteka	15,20	m ²
20	Biblioteka	10,42	m ²
21	Biblioteka	13,73	m ²
22	Biblioteka	18,76	m ²
23	Biblioteka	17,24	m ²
24	Biblioteka	19,06	m ²
25	Komunikacja	22,85	m ²
26	Komunikacja	10,86	m ²
27	Sala spotkań	15,32	m ²
28	Pom. gospodarcze	8,20	m ²
	Łącznie	421,76	m ²

INWENTARYZACJA BUDYNKU OCHOTNICZEJ STRAŻY POŻARNEJ	
Typul projektu:	Ochotnicza Straż Pożarna
Investor:	ul. Główna 16/18, 97-213 Smardzewice
Adres inwestycji:	działka 664, obręb 13, Smardzewice gmina Tomaszów Maz.
AUTOR OPRACOWANIA	
mgr inż. Andrzej Kowalski Andrzej Kowalski Uprawniony do projektowania i kierowania robotami budowlanymi/ bez ograniczeń w specjalności konstrukcyjno-budowlanej Upr. LOD/0050/P/OK/03, Upr. 126/01/W/	
Typul rys.:	RZUT PIĘTRA
Skala:	1: 50
Nr rys.:	2
Data oprac.:	10.2016

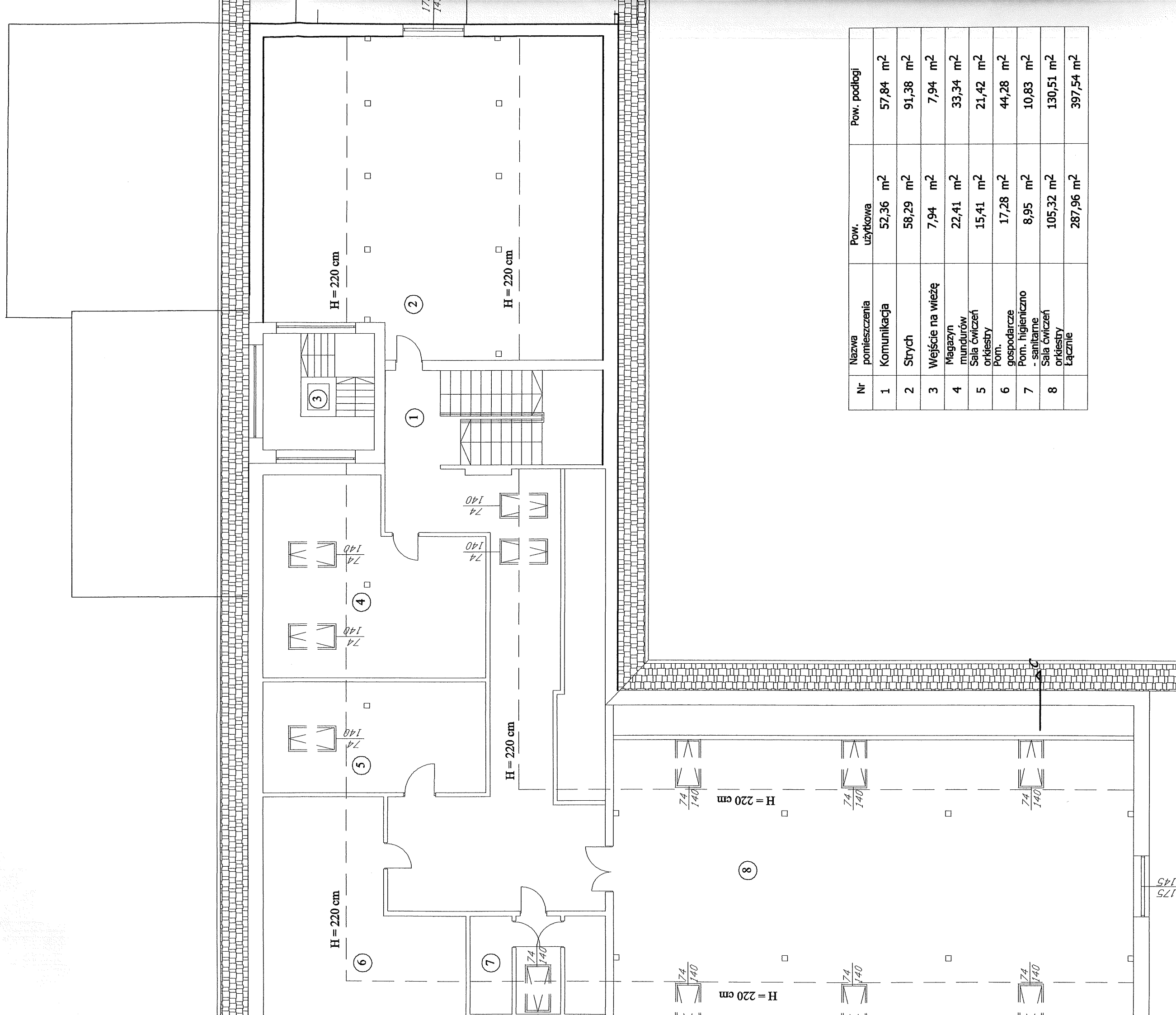






2
2
2
2
2
2
2
2
2

Tytuł projektu:	INWENTARYZACJA BUDYNKU OCHOTNICZEJ STRAZY POŻARNEJ		Data oprac.:
Inwestor:	Ochotnicza Straż Pożarna ul. Główna 16/18, 97-213 Smardzewice		10.2016
Adres inwestycji	działka 664, obręb 13, Smardzewice gmina Tomaszów Maz.		
AUTOR OPRACOWANIA			
mgr inż. budownictwa Andrzej Kowalski Uprawniony do projektowania i kierowania robotami budowlanymi bez ograniczeń w specjalności konstrukcyjno-budowlanej Upr. LOD/0050/POCOK/03. Upr. 176/01/WP			
Tytuł rys.:	RZUT PODDASZA	Skala:	Nr rys.: 2
		1:50	



Nr	Nazwa pomieszczenia	Pow. użytkowa	Pow. podłogi
1	Komunikacja	52,36 m ²	57,84 m ²
2	Strych	58,29 m ²	91,38 m ²
3	Wejście na wieżę	7,94 m ²	7,94 m ²
4	Magazyn mundurów	22,41 m ²	33,34 m ²
5	Sala ćwiczeń orkiestry	15,41 m ²	21,42 m ²
6	Pom. gospodarze	17,28 m ²	44,28 m ²
7	Pom. higieniczno - sanitarne	8,95 m ²	10,83 m ²
8	Sala ćwiczeń orkiestry łącznie	105,32 m ²	130,51 m ²
		287,96 m ²	397,54 m ²

