

Droga wewnętrzna
Zabonów I
OBMIAR

Zet. Nr 6

Lp.	Podstawa	Opis i wyczenia	j.m.	Poszcz.	Razem
1	KNR 2-01 0205-01	Roboty ziemne wykonywane koparkami podsiębiernymi o poj. łyżki 0.15 m ³ w gruncie kat. I-II z transportem urobku samochodami samowyladowczymi na odległość do 1 km 151.3*(2.75+1.2+0.75)*0.22	m ³ m ³	156.444	156.444
				RAZEM	156.444
2	KNR 2-25 0407-02	Nawierzchnie z płyt wielootworowych - wykonanie podsypki piaskowej gr 12 cm 151.3*(0.75+2.75+1.2)	m ² m ²	711.110	711.110
				RAZEM	711.110
3	KNR 2-25 0407-03	Nawierzchnie z płyt wielootworowych płyty żelbetowe podwójnie zbrojone gr. 12 cm (płyty o powierzchni do 1 m ²) - budowa (151.3-10)*2.75	m ² m ²	388.575	388.575
				RAZEM	388.575
4	KNR 2-31 0204-03	Nawierzchnia z tłucznia kamiennego - warstwa dolna z tłucznia - grubość po zagęszczeniu 10 cm materiał z odzysku 151.3*0.75	m ² m ²	113.475	113.475
				RAZEM	113.475
5	NNRNKB 231 0511-04	Układanie nawierzchni chodników i placów z betonowej kostki brukowej gr. i 8 cm - ponad 50 elementów/m ² kostka bezfazowa kolor czerwony na chodniku przy wjeździe kolor szary (2.75+5.75)/2*10 (151.3-10)*1.2 4*1*2.5	m ² m ² m ²	42.500 169.560 10.000	222.060
				RAZEM	222.060
6	KNR 2-31 0407-05	Obrzeża betonowe o wymiarach 30x8 cm na podsypce cementowo-piaskowej z wypełnieniem spoin zaprawą cementową 151.3 4*4 25	m m m	151.300 16.000 25.000	192.300
				RAZEM	192.300
7	KNR 4-04 1103-04	Wywiezienie gruzu z terenu rozbiórki przy mechanicznym załadunku i wyladowaniu samochodem samowyladowczym na odległość 1 km 4.7	m ³ m ³	4.700	4.700
				RAZEM	4.700
8	KNR 2-31 0801-05	Ręczne rozebranie podbudowy z mas mineralno-bitumicznych o grubości 4 cm 28*4.2	m ² m ²	117.600	117.600
				RAZEM	117.600

Lp.	Podstawa	Opis i wyliczenia	j.m.	Poszcz.	Razem
1	KNR 2-01 0205-01	Roboty ziemne wykonywane koparkami podsiębiernymi o poj. łyżki 0.15 m ³ w gruncie kat. I-II z transportem urobku samochodami samowładowymi na odległość do 1 km 75*(2.75+0.75+0.75)*0.22	m ³ m ³	 70.125	
				RAZEM	70.125
2	KNR 2-25 0407-02	Nawierzchnie z płyt wielootworowych - wykonanie podsypki piaskowej gr 12 cm 75*2.75	m ² m ²	 206.250	
				RAZEM	206.250
3	KNR 2-25 0407-03	Nawierzchnie z płyt wielootworowych gr 12 cm podwójnie zbrojone (płyty o powierzchni do 1 m ²) -materiał inwestora 66.8*2.75	m ² m ²	 183.700	
				RAZEM	183.700
4	KNR 2-25 0407-03	Nawierzchnie z płyt wielootworowych (płyty o powierzchni do 1 m ²) -materiał wykonawcy 8.2*2.75	m ² m ²	 22.550	
				RAZEM	22.550
5	KNR 2-31 0204-03	Nawierzchnia z tłucznia kamiennego - warstwa dolna z tłucznia - grubość po zagęszczeniu 10 cm pobocza materiał z odzysku 2*75*0.75	m ² m ²	 112.500	
				RAZEM	112.500

Zobacz nr 7

Komoru

obr. rem. do nr 545/2

skala 1:1000

 - ZAKRES WNIOSU

GMINA TOMASZÓW MAZOWIECKI

97-200 Tomaszów Maz.

ul. Prezydenta I. Mściwickiego 4

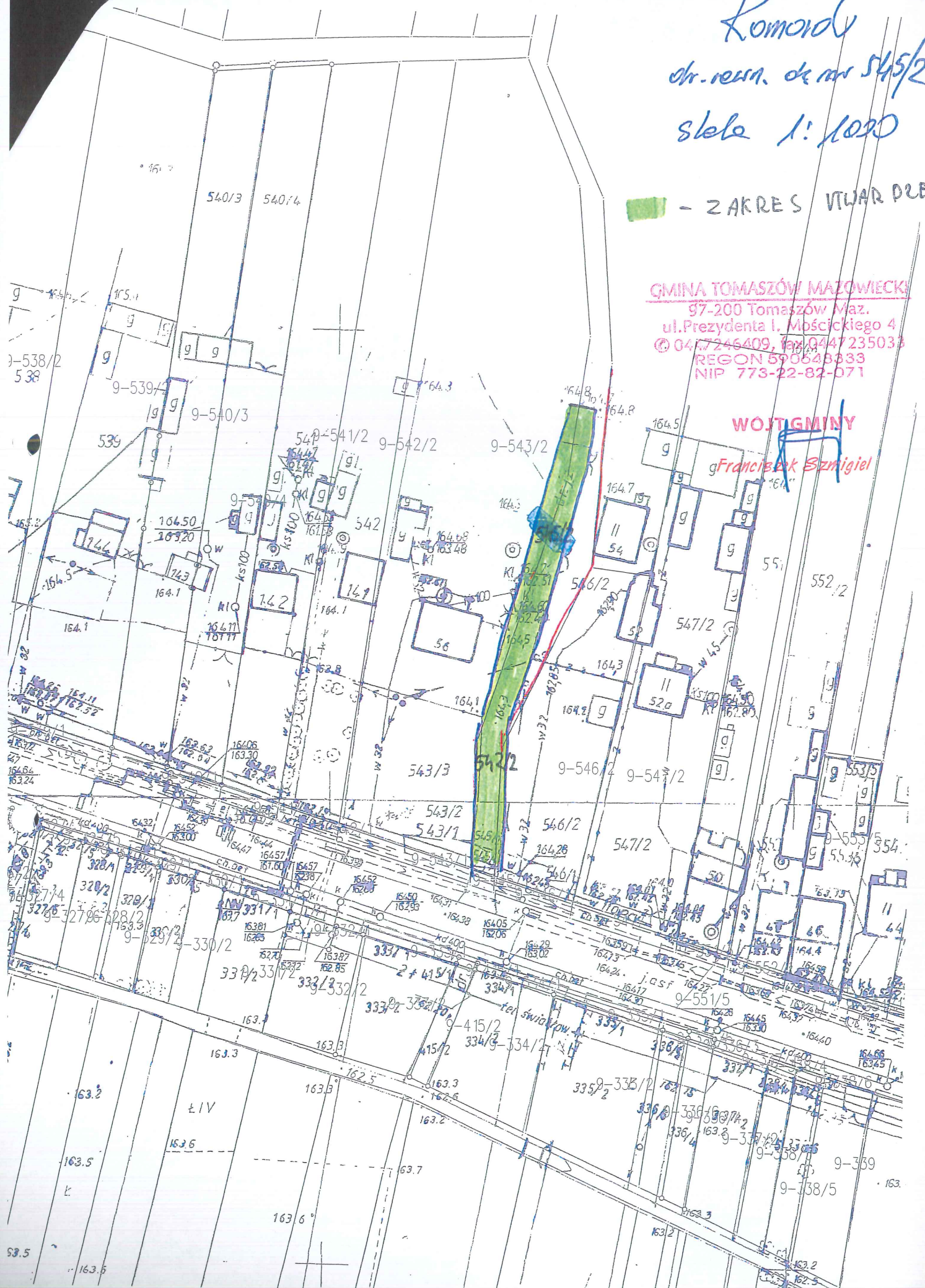
☎ 044 7246409, fax 044 7235033

REGON 590548333

NIP 773-22-82-071

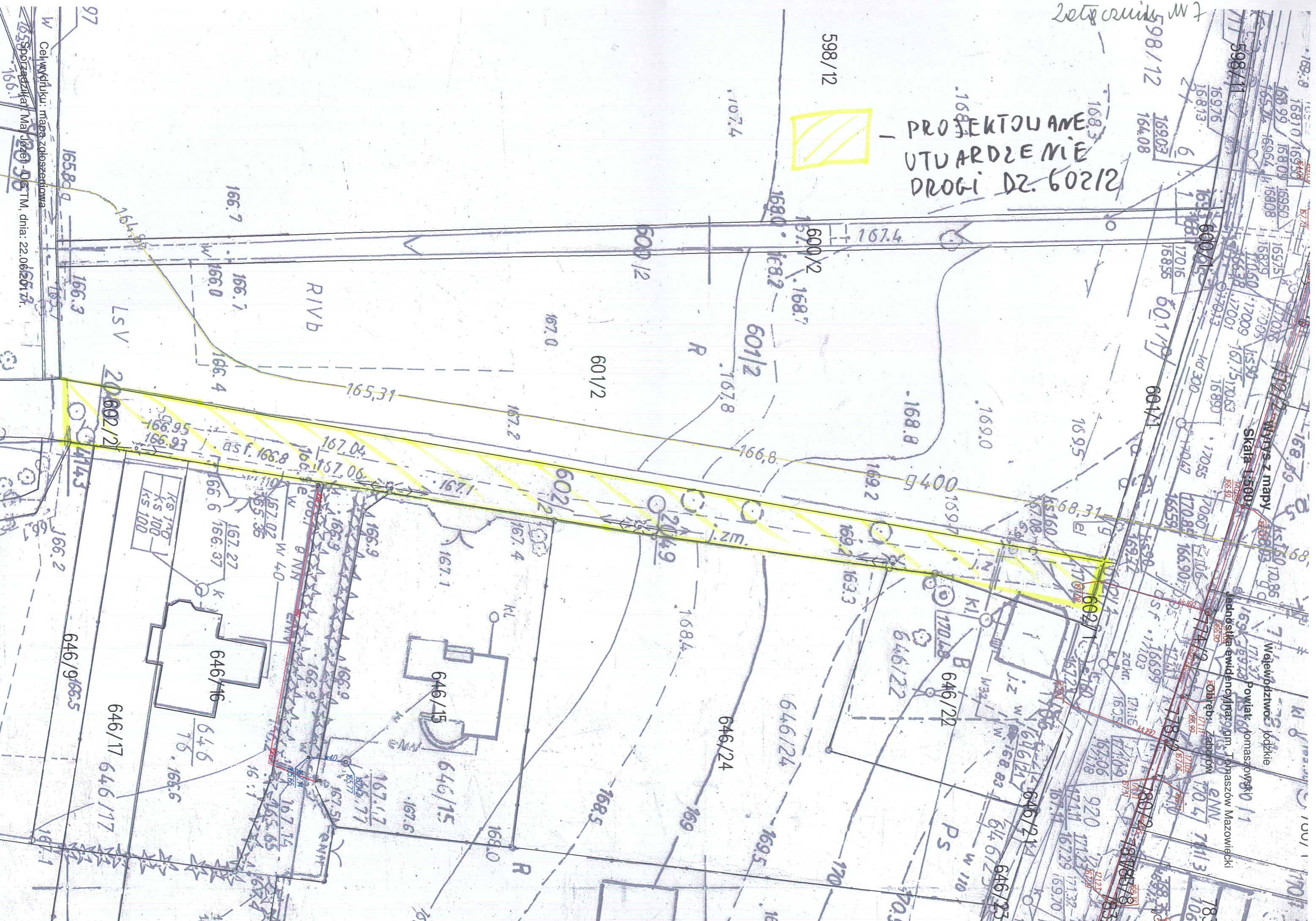
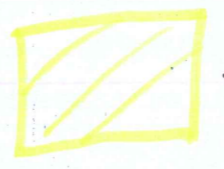
WOJ. IGMINY

Franciszek Szmagiel



zeta oznaczona M7

PROJEKTOWANE
UTWARDZENIE
DROGI DZ. 602/2



Cel wytyczki: mapa założeniowa
Sporządzenie: Mapa DZ. TM, dnia: 22.06.2017r.

Skala 1:500

Powiat Tomaszowski
gmina Tomaszów Mazowiecki
Kad. ewidencyjny gm. Tomaszów Mazowiecki

Wielobieżność łożyska

Wzrost

Wzrost